



**CONSCANTECH**

CONSCAN.TECH

# VOM ZUSTAND ZUR ZUKUNFT

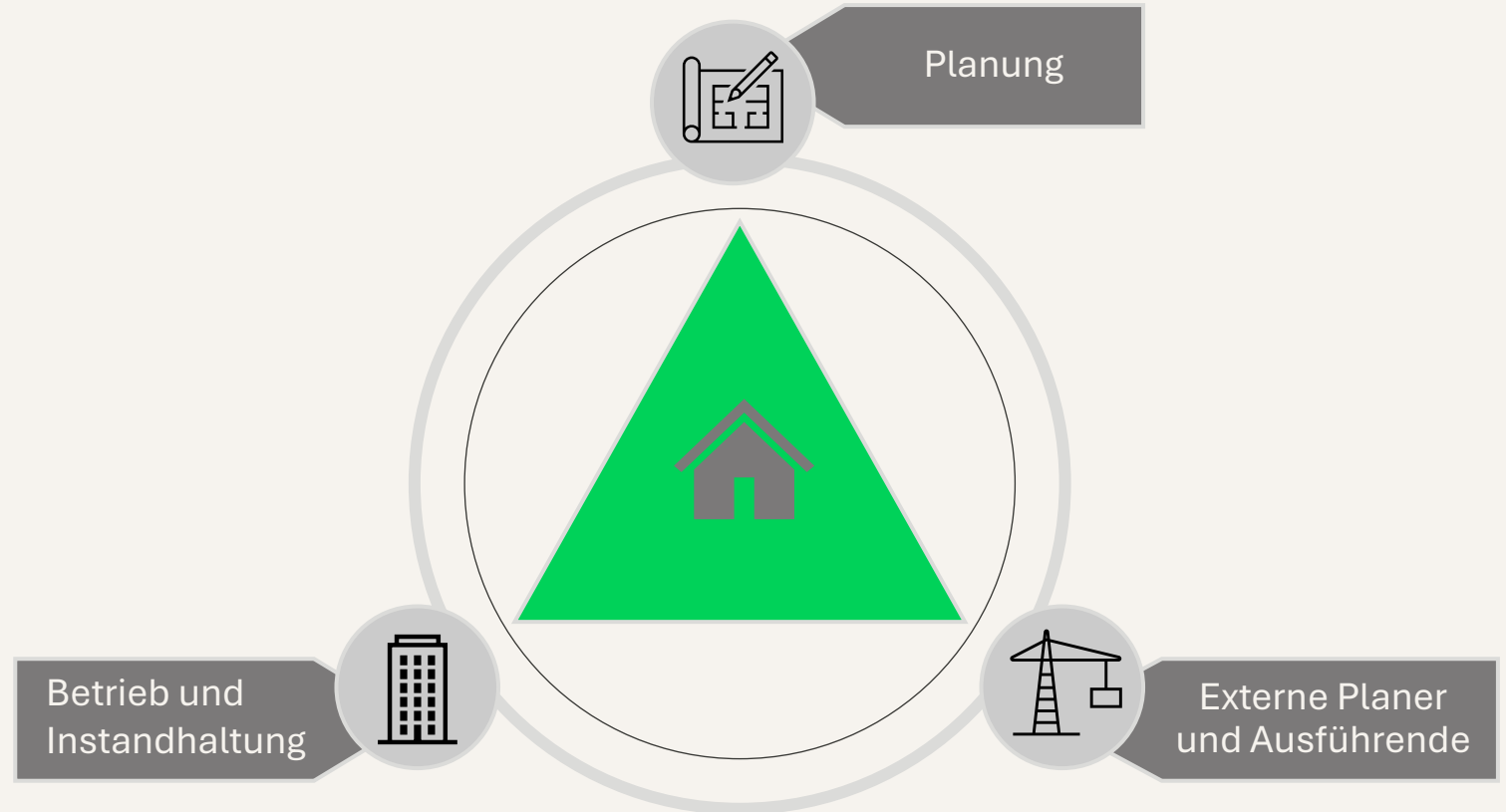
Digitalisierung  
im Gebäudebestand

- Bestandsdigitalisierung
- Zustandsdokumentation
- Auswertungen und Analysen
- CAD & BIM Modellierung



# HERAUSFORDERUNGEN IM PROPERTY MANAGEMENT

- CSRD, EU-Taxonomie, **ESG**
- **Koordination** Portfolio-, Asset-, und Facility Management
- Datenstruktur und Ablage, Unzureichende Bestandsunterlagen
- **Budgetplanung** und Timeline
- Wissenstransfer, Demografischer Wandel
- **Reporting** externe Stakeholder



# CONSCAN.TECH

## Bestands- digitalisierung

- 3D Scanning
- Georeferenzierung
- Drohnenflug
- Digitale Begehungs-  
dokumentation

## Zustands- dokumentation

- Risskartierung (KI-gestützt)
- Digitale Ist-  
Zustandserfassung  
(Visualisierung der  
Bauwerksdiagnostikdaten)
- Interaktive Begehungs-  
dokumentationen
- Quickcheck  
(Ersteinschätzung mit  
Ampel System)

## Auswertungen & Analysen

- Gefälleanalysen
- Deformationsanalysen
- Baufortschrittsmessung
- Flächenermittlung nach DIN  
277 und gemäß MF-GIF
- Volumenermittlung (z. B.  
Betonabtragsmessung)
- Schadstellenaufmaß
- Mengen- &  
Massenermittlung
- Topographieauswertungen  
(Soll-/Ist-Vergleich)

## CAD & BIM Modellierung

- Bestandspläne (as-built)
- Orthophotos
- BIM Modelle
- CAFM-Systeme

# BESTANDS-DIGITALISIERUNG

Erstellung von Bestandsplänen

Flächenermittlung nach DIN 277/MF-GIF

- Effiziente Aufnahme, bis zu 30.000 m<sup>2</sup>/Tag
- kurze Sperrzeiten
- BIM-Modell, Pläne und Flächenberechnung



CONSCAN.TECH

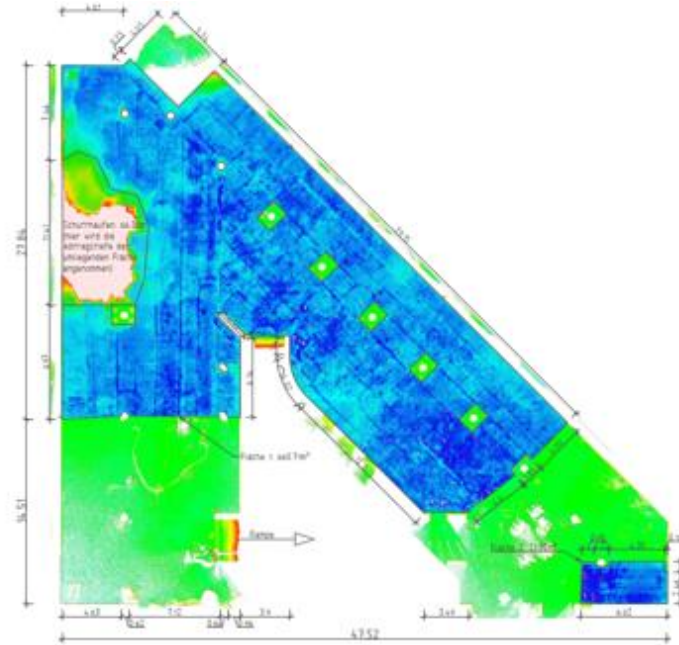
# ZUSTANDS- DOKUMENTATION PORTFOLIO

- Quickcheck für structural health assessment und monitoring
- Predictive Maintenance und Priorisierung
- Remote Begehungen



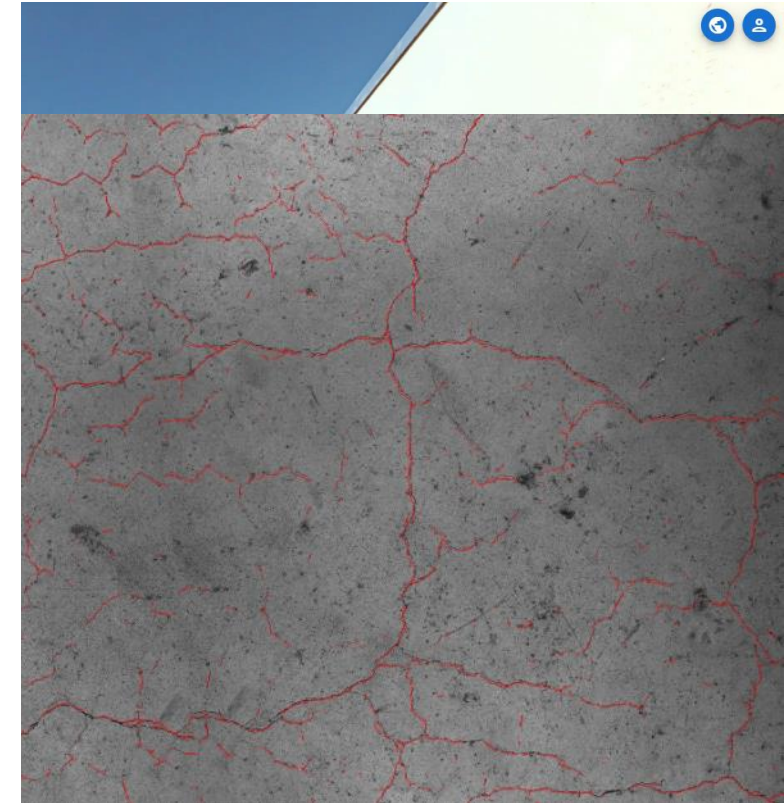
# ZUSTANDS- DOKUMENTATION PORTFOLIO

- Quickcheck für structural health assessment und monitoring
- Predictive Maintenance und Priorisierung
- Remote Begehungen



## AUSWERTUNG

	Durchschnittliche Auftragstiefe (cm)	Fläche (m <sup>2</sup> )	Volumen (m <sup>3</sup> )
Fläche-1:	9.11	660.71	60.19
Schutthaufen:	9.11	66.38	6.05
Fläche-2:	12.15	21.75	2.64
Summe:	---	748.84	68.88



# ZUSTANDS- DOKUMENTATION PORTFOLIO

- Quickcheck für structural health assessment und monitoring
- **Predictive Maintenance und Priorisierung**
- Remote Begehungen

CONTECHCLOUD

Bauwerksverwaltung

Admin Panel

Bauwerksbuch — Immobilienportfolio

Technischer Zustand der Objekte

Objekte suchen

Geringer Handlungsbedarf | Mittlerer Handlungsbedarf | Hoher Handlungsbedarf

**Bürogebäude Berlin**  
Alexanderstraße 45  
10179 Berlin

**Quartier Unna**  
Burgweg 2,  
59423 Unna

**Shoppingcenter Dortmund**  
Muster Straße xx  
44137 Dortmund

**Bürogebäude Stuttgart**  
Frischstraße xx  
70372 Stuttgart

**Quartier München**  
Müller Straße xx  
81735 München

**Bürogebäude Essen**  
Kapuzinergasse xx  
45127 Essen

**Bürogebäude Essen**  
Kapuzinergasse xx  
45127 Essen

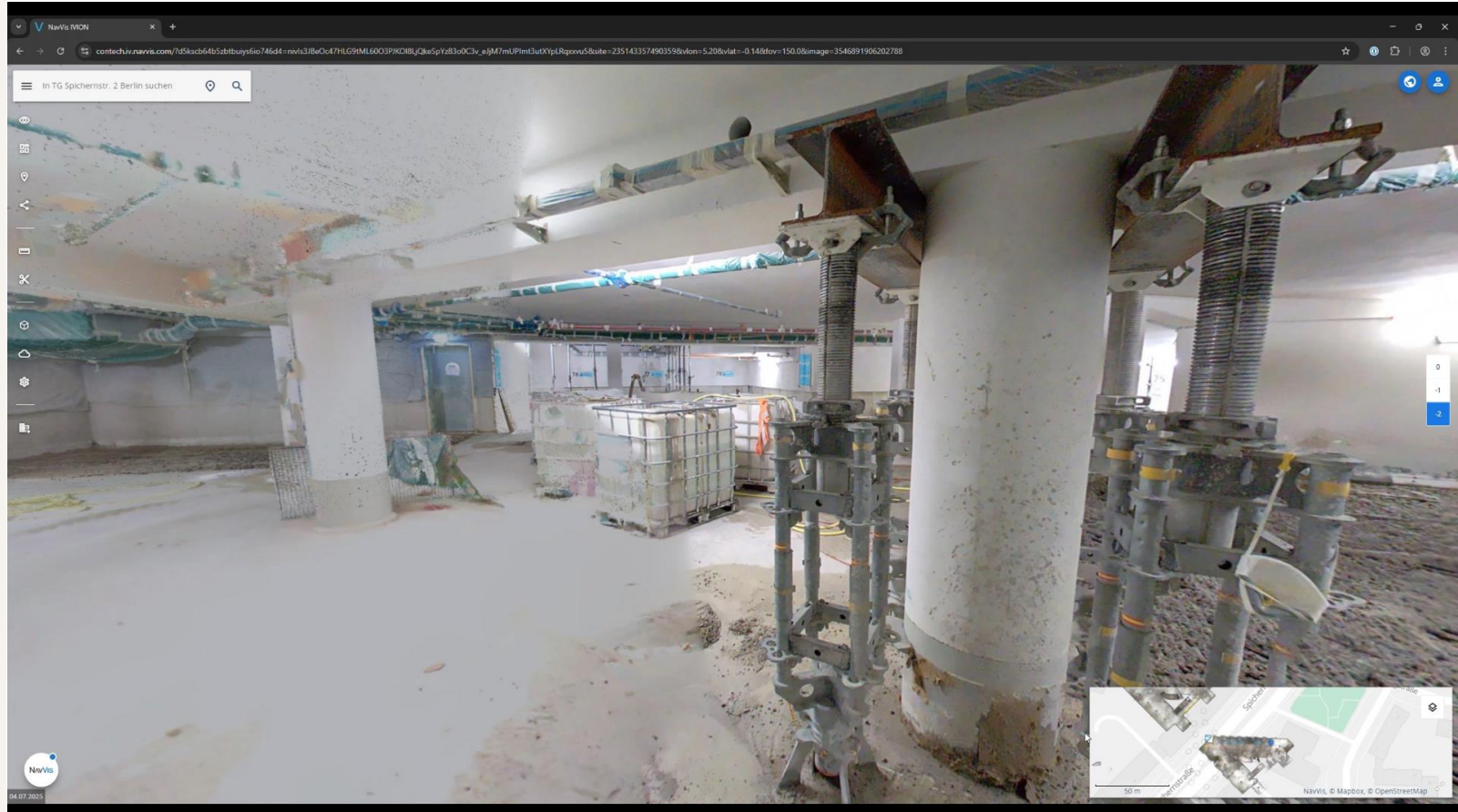
**Shoppingcenter Kiel**  
Friedrich-Lau Straße xx,  
24107 Kiel

< 1 2 >

CONSCAN.TECH

# ZUSTANDS- DOKUMENTATION PORTFOLIO

- Quickcheck für structural health assessment und monitoring
- Predictive Maintenance und Priorisierung
- Remote Begehungen



CONSCAN.TECH

# CONTECHCLOUD

Daten brauchen ein Zuhause

- Kollaboration und gemeinsamer Datenraum
- Data hub und Schnittstellen u.a. zu CAFM, SAP
- Tools und Checklisten
- Customizable Design



# Startup mit Background im Bauwesen

## Überblick

- Team von 16 engagierten Personen mit einem Hintergrund im Bauwesen
- Erfolgreich durch Vielfalt und Diversität
- Markteintritt in 2019
- Sitz in Dortmund, Deutschland

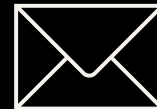


# Einfach vorbeikommen - wir freuen uns auf den Austausch



**BESUCHEN SIE  
UNS AM STAND**

Nr. S04  
Startup-Area



**MELDEN SIE  
SICH BEI UNS**

+49 (0) 171 931 80 21  
[l.altenburg@ifsb.eu](mailto:l.altenburg@ifsb.eu)



**Jonas Enste**  
Head of Engineering

Mobil: +49 (0) 175 790 37 82  
E-Mail: j.enste@ifsb.eu

**David Bachmaier**  
Geschäftsführer

Mobil: +49 175 572 55 95  
E-Mail: d.bachmaier@ifsb.eu

**Lars Altenburg**  
Head of Tech & Innovation

Mobil: +49 (0) 171 931 80 21  
E-Mail: l.altenburg@ifsb.eu

CONSCAN.TECH  
IFSB GmbH  
Joseph-von-Fraunhofer Straße 13 – 44227 Dortmund