

**Zukunft.
Risiko.
Daten.**



**Zukunft.
Risiko.
Daten.**



EU Taxonomy



SFDR



Zukunft.
Risiko.
Daten.



EU Taxono



RD

SFDR

Zukunft.
Risiko.
Daten.

DS+

EU Taxonomy

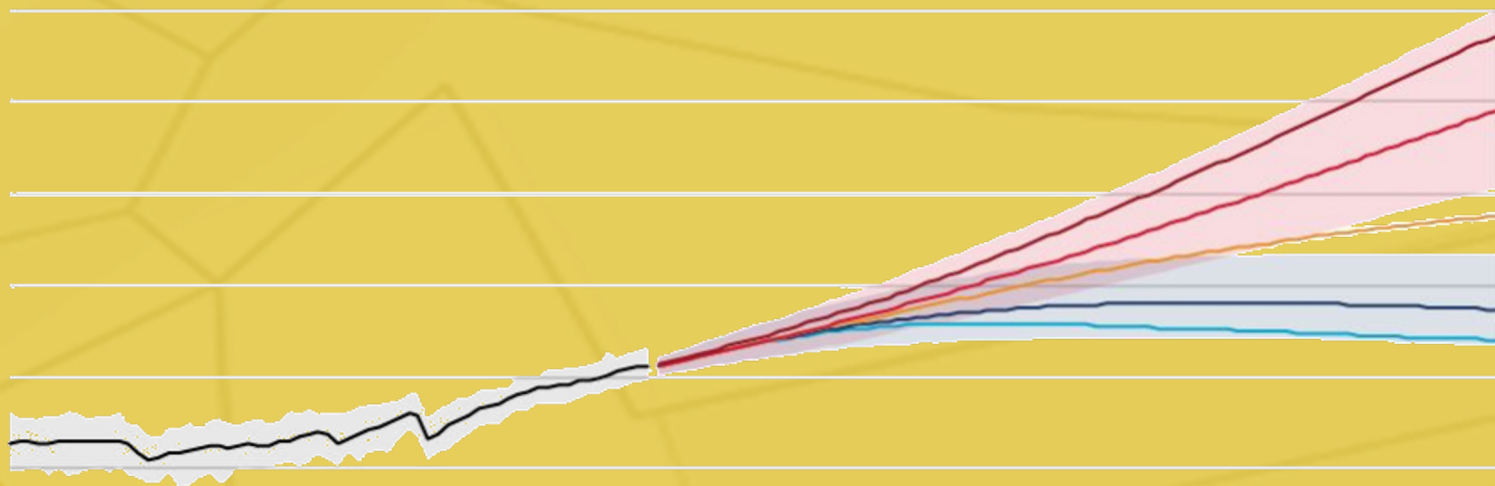
OMNIBUS
INITIATIVE

RD



Zukunft. Risiko. Daten.

DS+



DS+

Datenservice+ GmbH – Ihr Partner
für präzise Gebäudedaten.
Ihre Schnittstelle zum Erfolg!

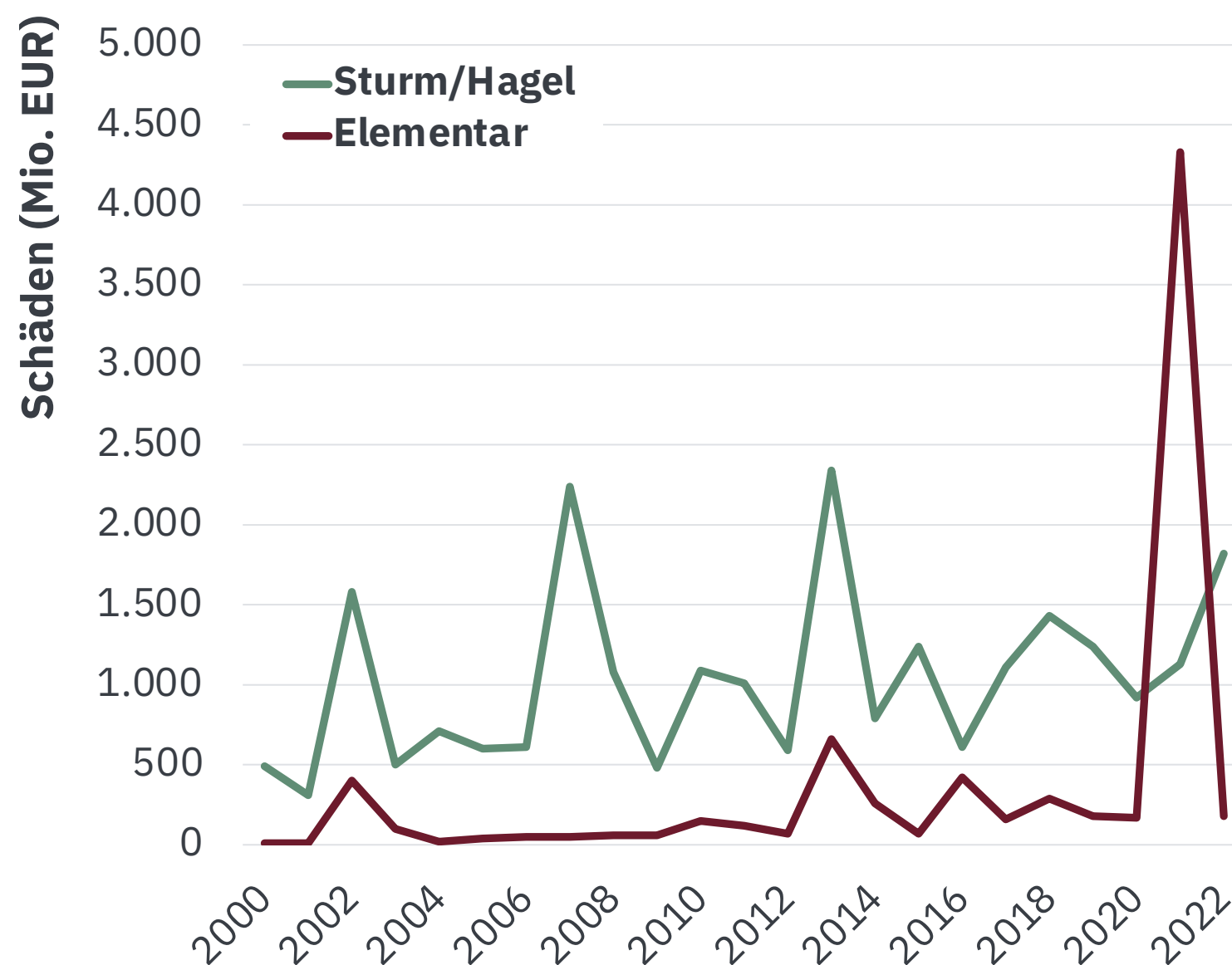


Motivation zur Prävention seitens Banken und Versicherer

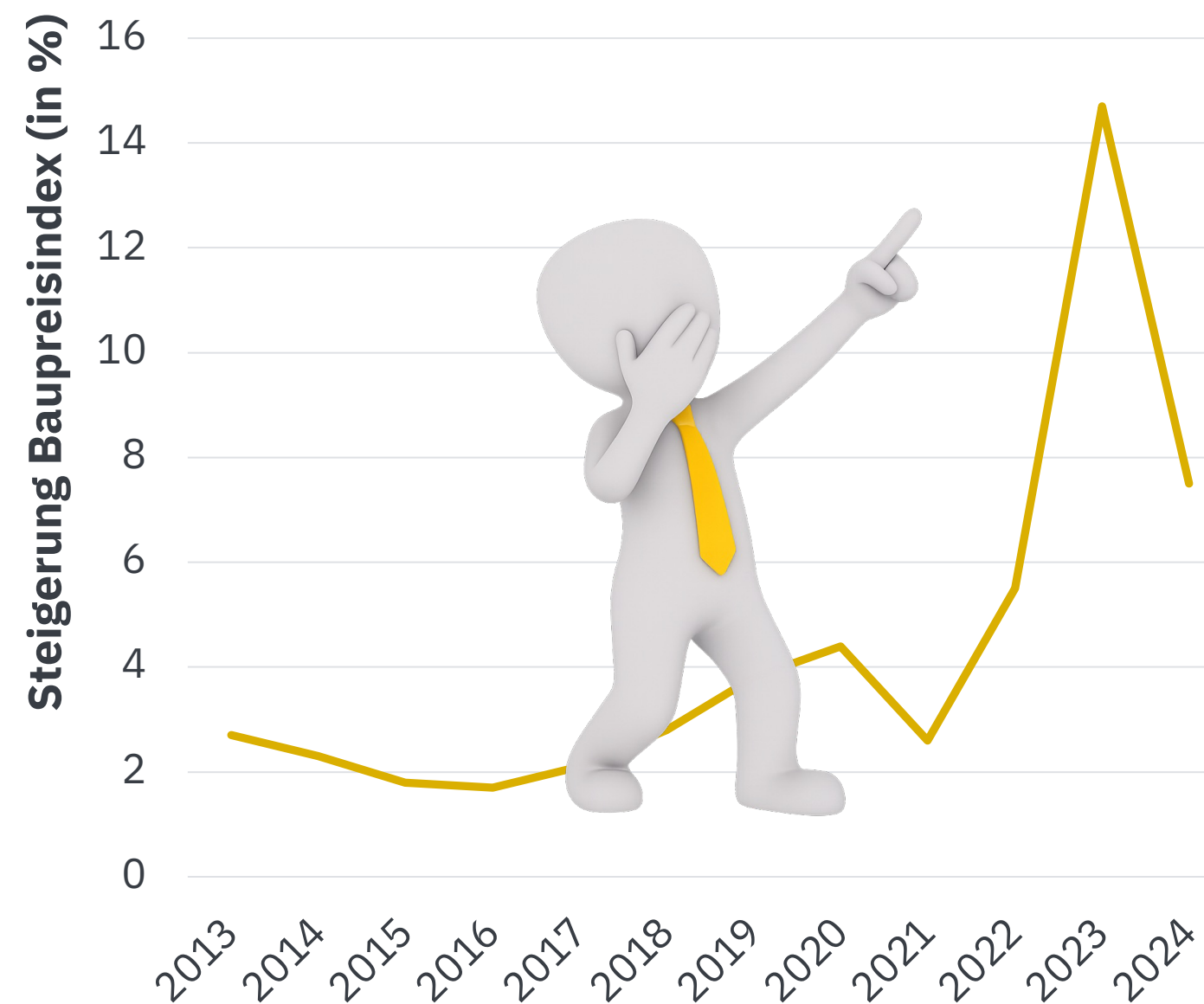


Herausforderungen

durch Naturgefahren und Entwicklung der Baupreise



Quelle:
<https://www.gdv.de/resource/blob/154862/62e2241570d48cab361eaafc7379f62f/naturgefahrenreport-datenservice-2023-download-data.pdf>



Quelle:
<https://www.gdv.de/gdv/medien/medieninformationen/inflation-verteuert-aufbaukosten-fuer-wohngebaeude-154644>

Hotspotanalyse der Risiken mithilfe des Natur- und Klimareports

Glossar

Begriff

SSP (Shared Socioeconomic Pathway) - Neuere Gruppenentwicklung Klimaschutz bis „SSP1-2.6“ oder Pfad + Emissionen

Starkniederschlag - Niederschlag (z. B. Wolkenbrüche und Überlastung)

Unsicherheitsbandbreite - Spannweite, in der Klimaforschung unterschiedliche natürliche und anthropogene Faktoren häufig

Vulnerabilität / Verwundbarkeit - Beschreibt, wie Infrastruktur, die gegenüber einer Vorsorgemaßnahme ab.

Wasserknappheit - Situation, in der die Wasserversorgung durch Verdunstung, Trinkwasserverluste, Industrie...

Allgemeine Informationen

Adressinformationen

PLZ: 21481
Ort: Lauenburg
Straße: Elbstraße
Hausnummer: 48

Gebäudeinformationen

GebäudeID: DESHPDHK0000bE9q
umbauter Raum: 2.797,10 m³
Grundfläche: 192,13 m²
Dachfläche: 228,26 m²
Wohnfläche: 1270860,74m²
Dachform: Walmdach
Dachneigung: min 32,7°, max 32,7°
Höhe über NN: 45 m
PV-Anlage: nicht vorhanden

Klimatische Bedingungen

Mitteltemperatur: 9,8 °C
kältester Monat: Januar (-2 °C)
wärmester Monat: Juli/August (22-23 °C)
Jahresniederschlag: 842 mm
Regentage: 180-182 Tage

Legende Qualitativ

- geringe Gefahr bzw. geringes Risiko
- mäßige Gefahr bzw. mäßiges Risiko
- hohe Gefahr bzw. hohes Risiko
- sehr hohe Gefahr bzw. sehr hohes Risiko

Legende Quantitativ

- AAL < 0,05
- PML < 0,5
- < 1
- > 1

Kurzfassung

Adressinformationen

PLZ: 21481
Ort: Lauenburg
Straße: Elbstraße
Hausnummer: 48

Empfehlung

- Kelleröffnungen abdichten und schützen
- Rückstausicherung prüfen
- Entwässerung frei halten
- Dachziegel sichern
- Begrünung oder Verschattung einsetzen

Quantitative Risikoübersicht

	AAL				PML			
	IST	2.6	4.5	8.5	IST	2.6	4.5	8.5
Sturm	0,03	0,04	0,06	0,09	0,60	1,00	1,80	3,15
Tornado	0,03	0,04	0,06	0,09	0,60	1,00	1,80	3,15
starke Niederschläge	0,03	0,04	0,06	0,09	0,60	1,00	1,80	3,15
Hochwasser	0,03	0,04	0,06	0,09	0,60	1,00	1,80	3,15
Lawine	0,03	0,04	0,06	0,09	0,60	1,00	1,80	3,15
Erdbeben	0,03	0,04	0,06	0,09	0,60	1,00	1,80	3,15
Bodenabsenkung	Regulatorischer Druck	0,06	0,09	0,60	1,00	1,80	3,15	

Risikoübersicht

In der Tabelle sind sowohl die Gefährdung als auch das Risiko dargestellt. Angegebener Status Quo als auch die Projektion für drei verschiedene Szenarien (RCP2.6, 4.5, 8.5) im Zeitraum von 2040 – 2070.

Gefahren	Gefährdung				Risiko			
	IST	2.6	4.5	8.5	IST	2.6	4.5	8.5
Änderung								
Stabilität								
ermafrost								
Windverhältnisse								
Niederschlagsmuster								
Niederschlägen								
er Ozeane								
usion								
eresspiegels								
eit								
runng								
1								
enbrände								
n, Taifun								
hläge								
Glaciersseen								
ig								

einzelnen Gefahren

operatormittels infolge des Klimawandels. Höhere Temperaturen führen zu einer Erhöhung der thermischen Belastung von Baustoffen, was wiederum zu einer Erhöhung der Spannungen führt, es kommt vermehrt zu Trockenrisissen, Spannungen in hoher Grundtemperatur verschärfen sich die Belastungen. Die Überprüfung von Dämmstandards, Materialauswahl und bauphysikalisch robuste Planung wird zunehmend wichtiger für die Zukunft.

Temperaturerhöhung: +2,4 °C (seit 1990)

RCP2.6: +1,2 °C
RCP4.5: +2,3 °C
RCP8.5: +4,1 °C

1 von 4 (gering)

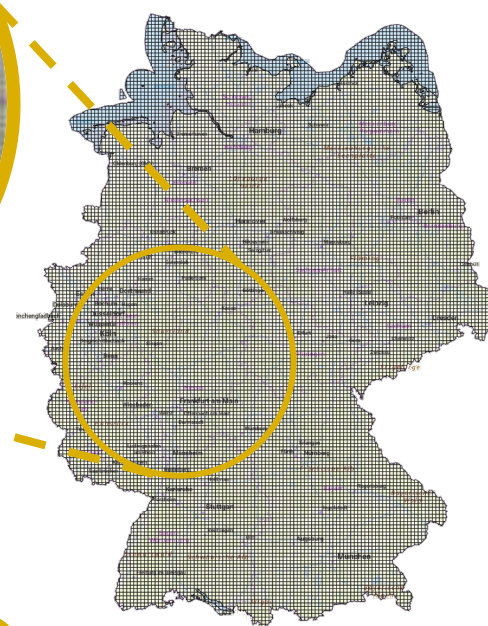
Alleinstellungsmerkmal

durch Granularität & Schadendatenbank der Provinzial

**Klassische
Klimaprojektionen**
100-Kilometer-Raster

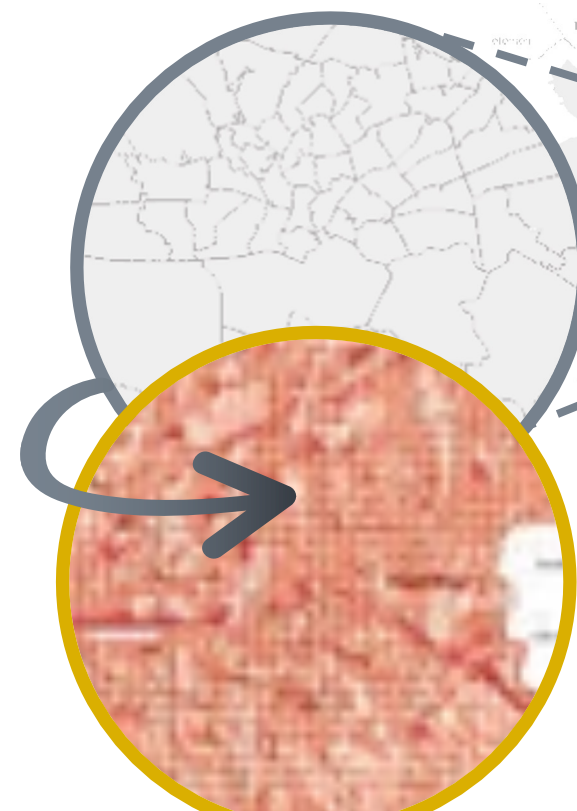
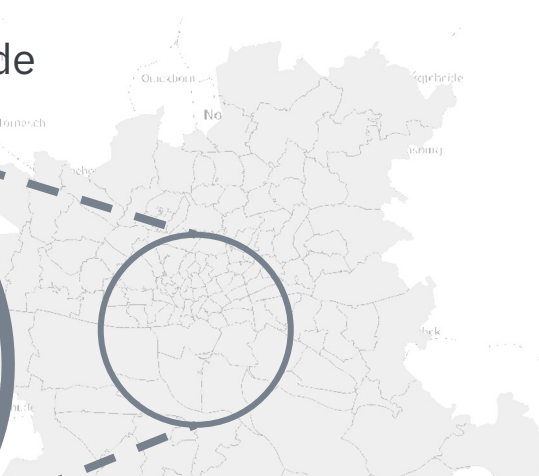


**Klimaprojektionen
Datenservice+**
5-Kilometer-Raster



+ 2.000% Genauigkeit

**Klassische
Sturmzonierung**
ZÜRS, Einheit ist Gemeinde



**Schadenhäufigkeit in
Abhängigkeit von
Ausrichtung &
Landformklasse**

Ostausrichtung	1,00
Westausrichtung	1,46
Kuppe	1,20
Oberer Hangbereich	1,04
Mittlerer Hangbereich	0,92
Ebene	1,00
Unterer Hangbereich	0,83
Senke	0,66

**Sturmzonierung
Datenservice+**
200-Meter-Raster



+ 80.000% Genauigkeit*

**Klassische
Starkregenzonierung**
30-Meter-Raster



**Starkregenzonierung
Datenservice+**
1-Meter-Raster



+ 3.000% Genauigkeit

Erreichbarkeit der Daten für jede Zielgruppe der Richtige Weg



Erreichbarkeit der Daten für jede Zielgruppe der Richtige Weg



Wohnquartier
u.a. Typ, Altersverteilung, Anzahl Einwohner, Haushalte mit Kindern, Arbeitslosenquote, Kaufkraft, Anzahl PKWs



Flurstückinformation
u.a. Fläche, Anzahl der Gebäude, Gemarkung, Flurstücknummer, Flur, Gemeindeschlüssel



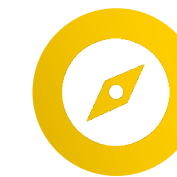
Risikobewertung
u.a. Informationen zu Sturm-Hochwasser-, Starkregen, Erdbeben-, Erdbewegung-, Schnee- und Lawinengefahr



Gewerbe
u.a. Ansässige Gewerbe, entsprechende Rechtsform, Gegenstand, Sektor, Ereignisse und zugehörige Personen



DS+ Insights



Umgebung
u.a. Verteilung von Heizungstypen und Baujahren, durchschnittliche Fläche & Miete pro Einwohner, Distanz zur nächsten Schule, etc.



Gebäudeinformation
u.a. Gebäudenutzung, Gebäudegrundfläche & -volumen, Wohnfläche, Flächenänderungen, Dachform & Ausrichtung,



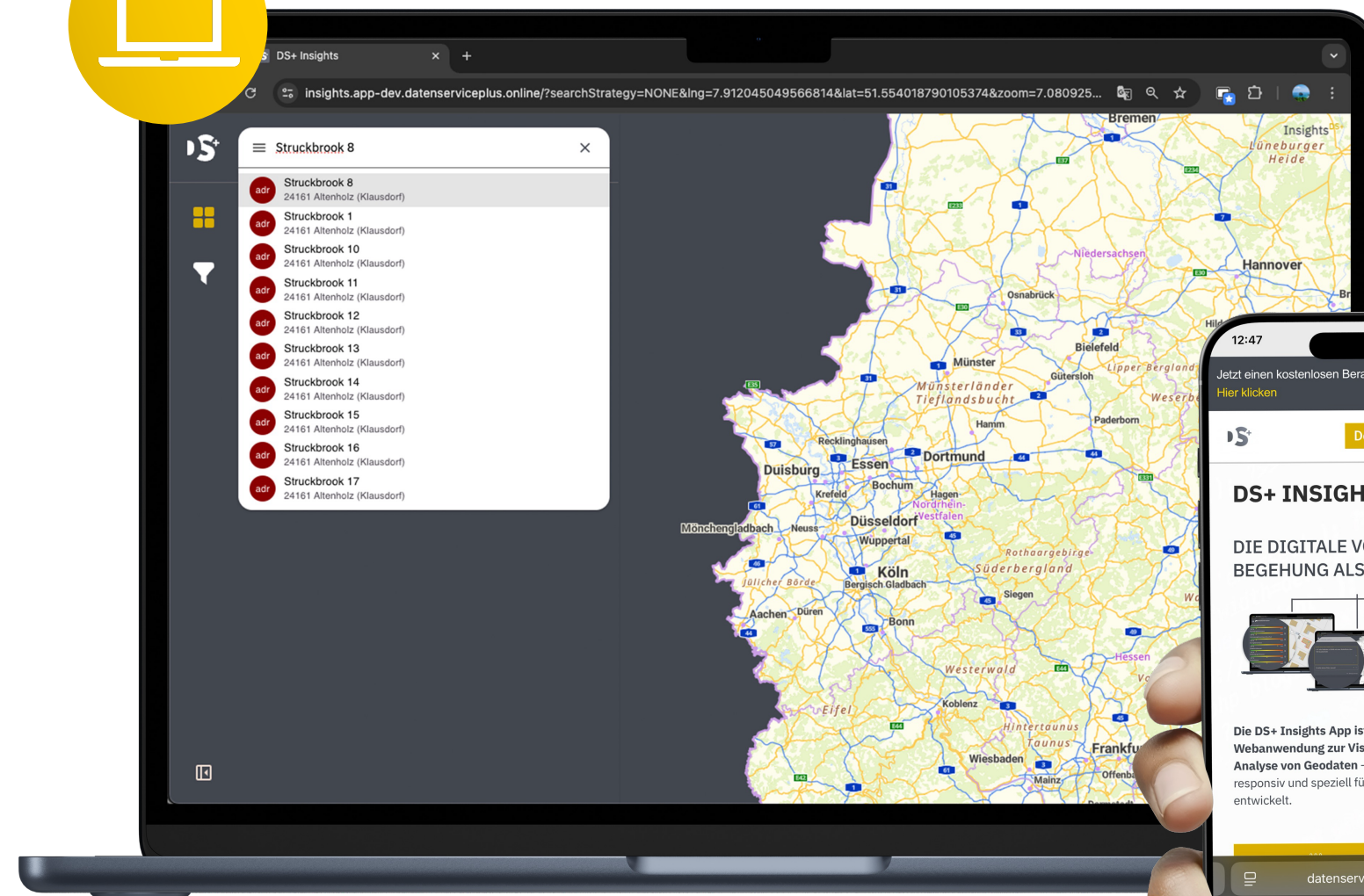
Künstliche Intelligenz
u.a. aus Luftbild-Aufnahmen abgeleitete Wahrscheinlichkeiten hinsichtlich Photovoltaik, Solarthermie & Dachausbau



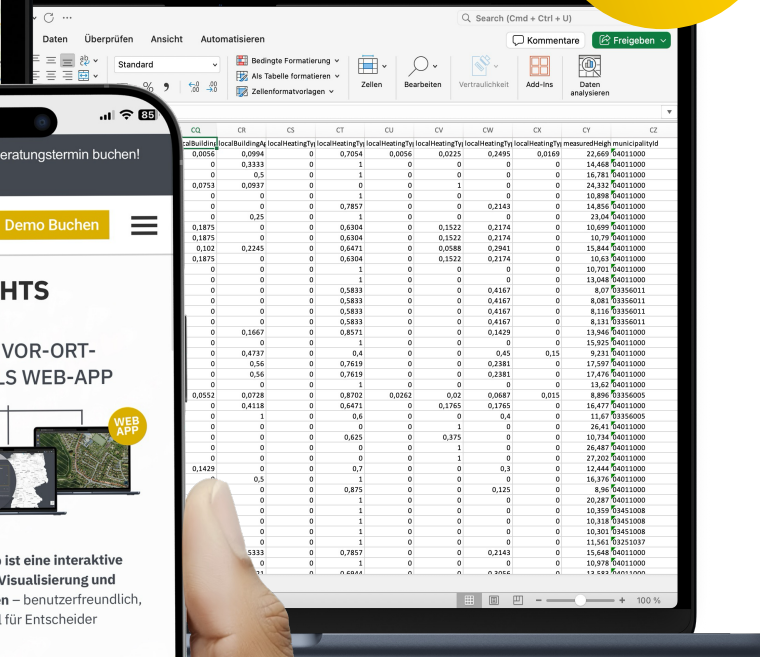
Wetterstatistik
u.a. Frosttage und heiße Tage, min./max. Durchschnittstemperaturen, Niederschlag, Wind und Strahlung

Erreichbarkeit der Daten für jede Zielgruppe der Richtige Weg

DS+ Insights



Listen- anreicherung



Erreichbarkeit der Daten für jede Zielgruppe der Richtige Weg



DS+ Insights



**Listen-
anreicherung**



DS+ GeoData API

```

1 }
2 "type": "Featurecollection",
3 "features": [
4 {
5   "properties": {
6     "photovoltaic": true,
7     "roofArea": 116.84
8   },
9   "geometry": { 4 2 → },
10  "type": "Feature",
11  "id": "DENW49AL00009XEE"
12 },
13 ],
14 "totalFeatures": 1,
15 "numberMatched": 1,
16 "numberReturned": 1,
17 "timestamp": "2825-02-24T16:10:19.298+00:80"
18 "crs": {42→}

```



The laptop screen shows the DS+ Insights web application. On the left, a list of 'Struckbrook' entries is displayed, each with a red location pin icon and address details. The main area shows a map of Germany with several red pins indicating the locations of the Struckbrook entries. The browser address bar shows the URL: insights.app-dev.datenserviceplus.online?searchStrategy=NONE&lng=7.912045049566814&lat=51.55401879105374&zoom=7.080925...



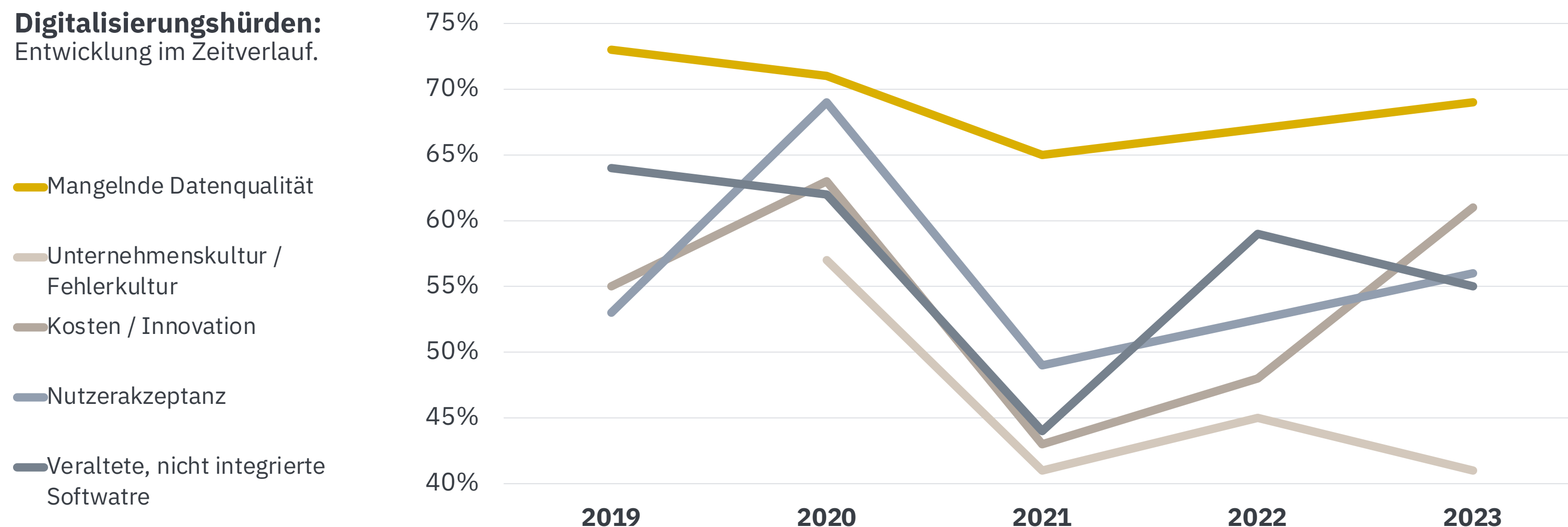
The background shows a data table with multiple columns of numerical values, representing the list enrichment process.



The hand holds a smartphone displaying the DS+ Insights mobile app. The app interface includes a 'Demo Buchen' button, the title 'DS+ INSIGHTS', and a description: 'DIE DIGITALE VOR-ORT-BEGEHUNG ALS WEB-APP'. Below the text is a small graphic showing a laptop and a smartphone. At the bottom, it states: 'Die DS+ Insights App ist eine interaktive Webanwendung zur Visualisierung und Analyse von Geodaten – benutzerfreundlich, responsiv und speziell für Entscheider entwickelt.'

Mangelnde Datenqualität ist die größte Herausforderung für die Digitalisierung

Digitalisierungshürden:
Entwicklung im Zeitverlauf.



+ **Quelle:** Eigene Darstellung der „Digitalisierungshemmnisse im zeitlichen Verlauf“ aus der ZIA/EY Digitalisierungsstudie 2023

Anwendungsfälle in der Bau- und Immobilienbranche



Standortanalyse (Mikro & Makro)
inkl. Sonderbauten (z.B. Datenzentren)



Potenzialanalyse Nachverdichtung
BauGB §34, Grundstückssuche



Portfoliomanagement
Gebäudebewertung, ESG-Bewertung, ...



Risikomanagement
Klimarisiken, CO₂ - Benchmarks



Digitaler Zwilling / Digitaler Gebäudepass
z.B. für Transaktion, ...





Datenservice+

Unser bisheriger Erfolg in Zahlen

57 Millionen

Gebäude

stehen deutschlandweit flächendeckend zur Verfügung.

> **500**

Attribute

können für Wohnquartiere, Flurstücke und Gebäude bereitgestellt werden.

65 Mio.

Flurstücke

stehen deutschlandweit flächendeckend zur Verfügung.

1

Lösung

für präzise Geodaten

10.000

Abfragen

pro Tag durch Kunden über API und DS+Insights, Cloud (C5) und KI basiert

> **1.000**

Validierungen

durch Abgleich unserer Daten mit Vorort-Messungen.

100 %

Provinzial und VKB

Konzernerfahrung mit Startup-Geist

7

Jahre

Erfahrung mit DaaS

Zukunft. Risiko. Daten.

Lass uns über deine
Anwendungsfälle sprechen,
buch dir einen Termin!



Komm vorbei!
Stand S11



Datenservice+ GmbH – Ihr Partner
für präzise Gebäudedaten.
Ihre Schnittstelle zum Erfolg!

