



## Fundierte Entscheidungen für Immobilienprojekte – direkt aus dem digitalen Gebäudemodell.

Spin-off

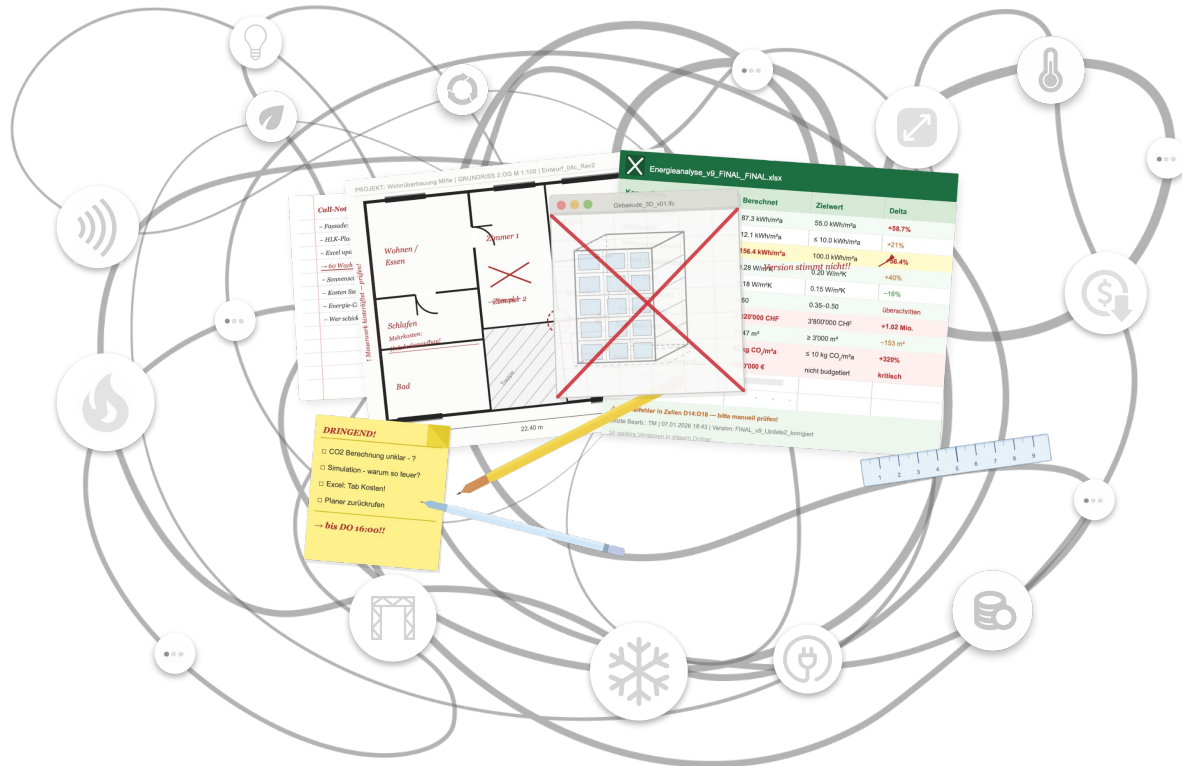
---

**ETH** zürich



# Immobilienprojekte in frühen Planungsphasen zu optimieren ist komplex.

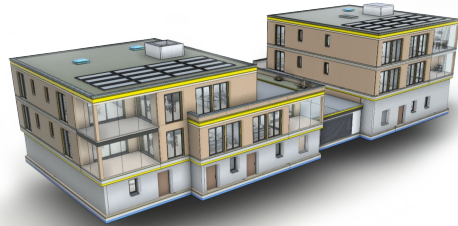
Isolierte, langsame und komplizierte Analyseprozesse. Enormes Potenzial bleibt ungenutzt.



60 Wochen

# Ganzheitliche Projektoptimierung mit vyzn

Automatische Analysen. Schnelle Variantenvergleiche.



Deep Model Processing <sup>KI</sup>



<10 min



**Emissionen**



**Finanzen**



**Komfort**



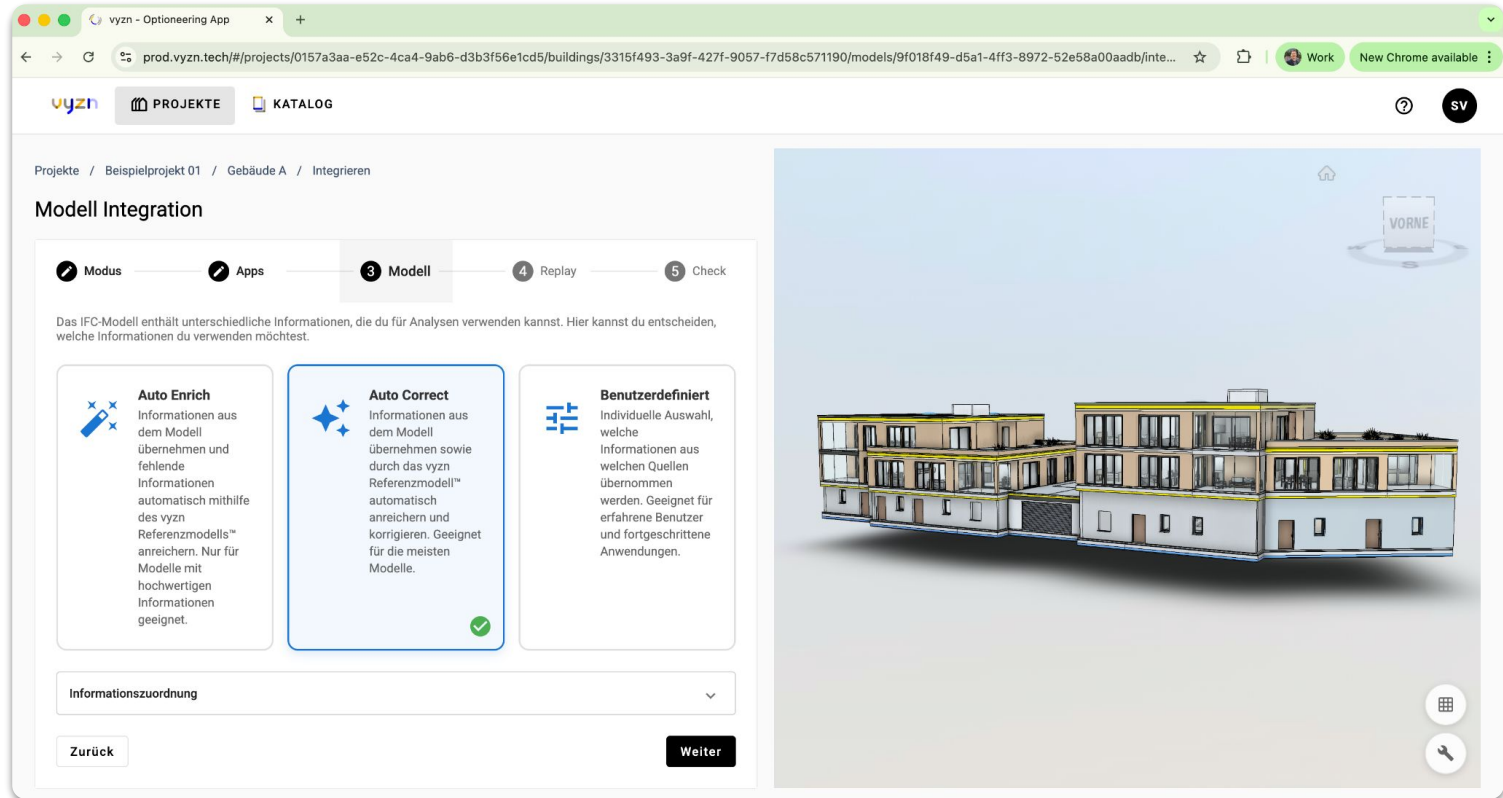
**Energie**



**Sicherheit**



# Modell hochladen – automatisch optimiert & sofort einsatzbereit



The screenshot displays the 'vyzn - Optioneering App' interface. The browser address bar shows the URL: `prod.vyzn.tech/#/projects/0157a3aa-e52c-4ca4-9ab6-d3b3f56e1cd5/buildings/3315f493-3a9f-427f-9057-f7d58c571190/models/9f018f49-d5a1-4ff3-8972-52e58a00aadbf/inte...`. The navigation bar includes 'vyzn', 'PROJEKTE', and 'KATALOG' tabs, along with a user profile icon labeled 'Work' and a 'New Chrome available' notification.

The main content area shows a breadcrumb trail: 'Projekte / Beispielprojekt 01 / Gebäude A / Integrieren'. Below this is the 'Modell Integration' section, which features a progress indicator with five steps: 1. Modus, 2. Apps, 3. Modell (highlighted), 4. Replay, and 5. Check.

A descriptive text states: 'Das IFC-Modell enthält unterschiedliche Informationen, die du für Analysen verwenden kannst. Hier kannst du entscheiden, welche Informationen du verwenden möchtest.'

Three options are presented in a grid:

- Auto Enrich**: Informationen aus dem Modell übernehmen und fehlende Informationen automatisch mithilfe des vyzn Referenzmodells™ anreichern. Nur für Modelle mit hochwertigen Informationen geeignet.
- Auto Correct**: Informationen aus dem Modell übernehmen sowie durch das vyzn Referenzmodell™ automatisch anreichern und korrigieren. Geeignet für die meisten Modelle. (This option is highlighted with a blue border and a green checkmark.)
- Benutzerdefiniert**: Individuelle Auswahl, welche Informationen aus welchen Quellen übernommen werden. Geeignet für erfahrene Benutzer und fortgeschrittene Anwendungen.

At the bottom of the options grid is a dropdown menu labeled 'Informationszuordnung' and two buttons: 'Zurück' and 'Weiter'.

On the right side of the interface, a 3D architectural rendering of a modern building is shown. A small 'VORNE' label is visible in the top right corner of the rendering area. Navigation icons for home, grid, and search are located in the bottom right corner of the rendering area.



# Varianten vergleichen und Projekt gezielt weiterentwickeln

KONPROJEKTLISTART

## Performance-Bericht

Comparison

## Übersicht & Ranking

Dieser Bericht vergleicht 3 Varianten des Projekts Beispielprojekt 01.

### #3 VP: Variante Mauerwerk (hinterlüftet), Verkleidung Holz

Konstruktionsvariante

EMISSIONEN	ENERGIE
9,5 kg CO <sub>2</sub> /m <sup>2</sup> a	19,6 kWh/m <sup>2</sup> a
FRANZISEN	KOMFORT
+S	-h

SCORE

50

FRANZISEN	EMISSIONEN	ENERGIE	KOMFORT
#1	#2	#3	#1

### #2 VP: Variante Massivbau

Konstruktionsvariante

EMISSIONEN	ENERGIE
9,4 kg CO <sub>2</sub> /m <sup>2</sup> a	16,3 kWh/m <sup>2</sup> a
FRANZISEN	KOMFORT
+S	-h

SCORE

59

FRANZISEN	EMISSIONEN	ENERGIE	KOMFORT
#2	#3	#1	#2

### #1 VP: Variante Hybrid

Konstruktionsvariante

EMISSIONEN	ENERGIE
9,2 kg CO <sub>2</sub> /m <sup>2</sup> a	17,6 kWh/m <sup>2</sup> a
FRANZISEN	KOMFORT
+S	-h

SCORE

67

FRANZISEN	EMISSIONEN	ENERGIE	KOMFORT
#3	#1	#2	#3

+

Weitere Varianten vergleichen

Erweitere deinen Vergleich um zusätzliche Entwürfe

## Emissionen

Treibhausgasemissionen und Umweltindikatoren

### Treibhausgasemissionen (SIA 2032)

THGE Erstellung pro m<sup>2</sup> EBF (kg CO<sub>2</sub>-eq/m<sup>2</sup>a)

VP: Variante Mauerwerk (hinterlüftet), Verkleidung Holz	9,5 #3
VP: Variante Massivbau	9,4 #2
VP: Variante Hybrid	9,2 #1

Einheit: kg CO<sub>2</sub>-eq/m<sup>2</sup>a - Niedrigere Werte sind besser

Kennwert	● VP: Variante Mauerwerk (hinterlüftet), Verkleidung Holz	● VP: Variante Massivbau	● VP: Variante Hybrid
THGE Erstellung	9,5 kg CO <sub>2</sub> -eq/m <sup>2</sup> a	9,4 kg CO <sub>2</sub> -eq/m <sup>2</sup> a	9,2 kg CO <sub>2</sub> -eq/m <sup>2</sup> a

### Graue Energie (SIA 2032)

Graue Energie pro m<sup>2</sup> EBF (kWh/m<sup>2</sup>a)

VP: Variante Mauerwerk (hinterlüftet), Verkleidung Holz	32,0 #3
VP: Variante Massivbau	31,9 #2
VP: Variante Hybrid	31,9 #1

Einheit: kg CO<sub>2</sub>-eq/m<sup>2</sup>a - Niedrigere Werte sind besser

Kennwert	● VP: Variante Mauerwerk (hinterlüftet), Verkleidung Holz	● VP: Variante Massivbau	● VP: Variante Hybrid
Graue Energie pro m <sup>2</sup> EBF	32,0 kWh/m <sup>2</sup> a	31,9 kWh/m <sup>2</sup> a	31,9 kWh/m <sup>2</sup> a

# “Schöpfe das volle Potential deiner Immobilienprojekte aus”



vyn heute

**12** Mitarbeiter, **VC**-finanziert

> **3 million m<sup>2</sup>** analysiert & optimiert

Über **50 Kunden**



FLUGHAFENZÜRICH

DREES &  
SOMMER

