

# MIT XELLA ZUM FERTIGEN ROHBAU

PLANUNG. BAUSTOFF. AUSFÜHRUNG.



# Xella auf einen Blick



**#1**

Europäischer  
Anbieter von  
Mauerwerkslösungen



"Xella ist ein führender europäischer Anbieter von nachhaltigen, effizienten und erschwinglichen Baustoffen und Lösungen."



Vorreiter seit **1929**,  
Hauptsitz in  
Duisburg.



**58**  
Werke



Vordenker für nachhaltige und  
effiziente Lösungen  
für die gesamte Haushülle



**4,501**  
Mitarbeitende



Pionier im **digital**  
unterstützten Bauen



**1,09 Mrd. €**

Heimat von  
leistungsstarken  
Produkten und  
führenden Marken.

**YTONG**

**silka**

**multipor**

**hebel**

**xella**

Zahlen und Fakten



# Die Bauwirtschaft im Umbruch



## PLANUNGS- UND KOSTENUNSIKERHEIT

- Schwankende Materialpreise & unsichere Budgetkalkulationen
- Geringe Termintreue im klassischen Bauprozess
- Erhöhtes Fehlerrisiko durch komplexe, nicht standardisierte Abläufe

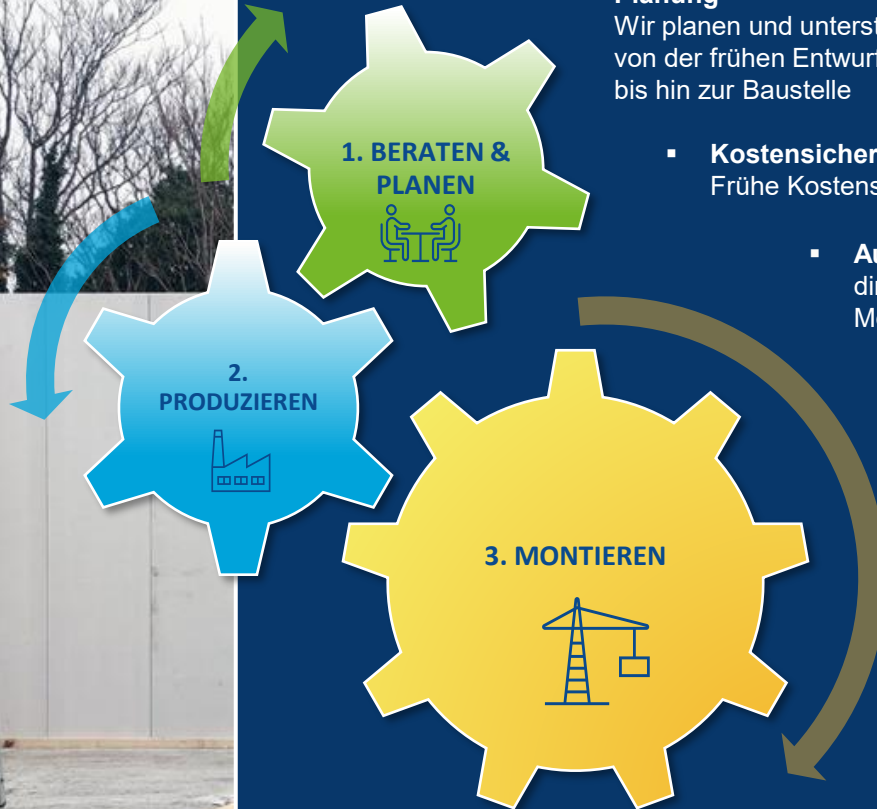
## PROZESSKOMPLEXITÄT

- Viele Schnittstellen & hoher Koordinationsaufwand im Rohbau
- Unklare Verantwortlichkeiten, fragmentierte Abläufe
- Aufwändige, zeitraubende Ausschreibungen und Planungsphasen

## FACHKRÄFTEMANGEL & RESSOURCENENGPÄSSE

- Fachkräftemangel auf Baustellen insbesondere im Rohbau
- Personalknappheit verlangsamt Abläufe und erhöht Verzögerungsrisiken
- Klassische Bauweisen sind personalintensiv und schwer skalierbar

## Unsere Leistungen im Überblick



- **Planung**  
Wir planen und unterstützen auch mit Hilfe von BIM Modellen von der frühen Entwurfsphase über die Produktion und Logistik bis hin zur Baustelle
- **Kostensicherheit**  
Frühe Kostenschätzungen und Alternativen
- **Automatisierte Produktion**  
direkt vom IFC (Industry Foundation Classes) Modell, dem offenen Standardformat für BIM
- **Optimale Lieferkette**  
Nahtlose und kosteneffiziente Bestell- und Lieferkette durch digitale Schnittstellen
- **Materialeffizienz**  
Reduzierung von Materialabfällen  
Großformatig serielle bauweise  
Montage des gesamten Rohbaus

# Digitaler Planungsservice - blue.sprint



**Kollaboration statt  
Alleingang**

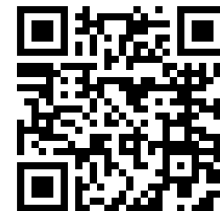
Frühe Planungs -  
unterstützung bei:

- Materialwahl & Varianten
- Kosten
- Statik



Pionier im **digital**  
unterstützten Bauen

**> 340.000 m<sup>3</sup>**  
mit **blue.sprint**  
abgewickelt



Digitale Planung mit Xella

Projektziele  
schneller und  
planbarer  
erreichen



Bis zu

**85% Zeitersparnis**

Bei der Freigabe  
durch automatisierte Prüfverfahren



\*Bei der Freigabe

xella

# Xella Construction Service – Für wen ist das interessant?



## Investoren & Bauherren

die auf Preissicherheit, Risikominimierung und eine verlässliche Projektsteuerung angewiesen sind



## Bauträger

die Projekte gesamthaft verantworten und eine reibungslose Übergabe vom Rohbau an den Innenausbau brauchen – ohne unnötige Schnittstellen.



## Wohnbaugesellschaften

die langfristig denken und effiziente, gut kalkulierbare Lösungen bevorzugen.

# PROJEKT REFERENZEN

YTONG

silka

multipor

hebel

# Projekt Referenz: Variowohnen - Kassel, Deutschland [E3P]



**Projekttyp**  
Studentenwohnheim

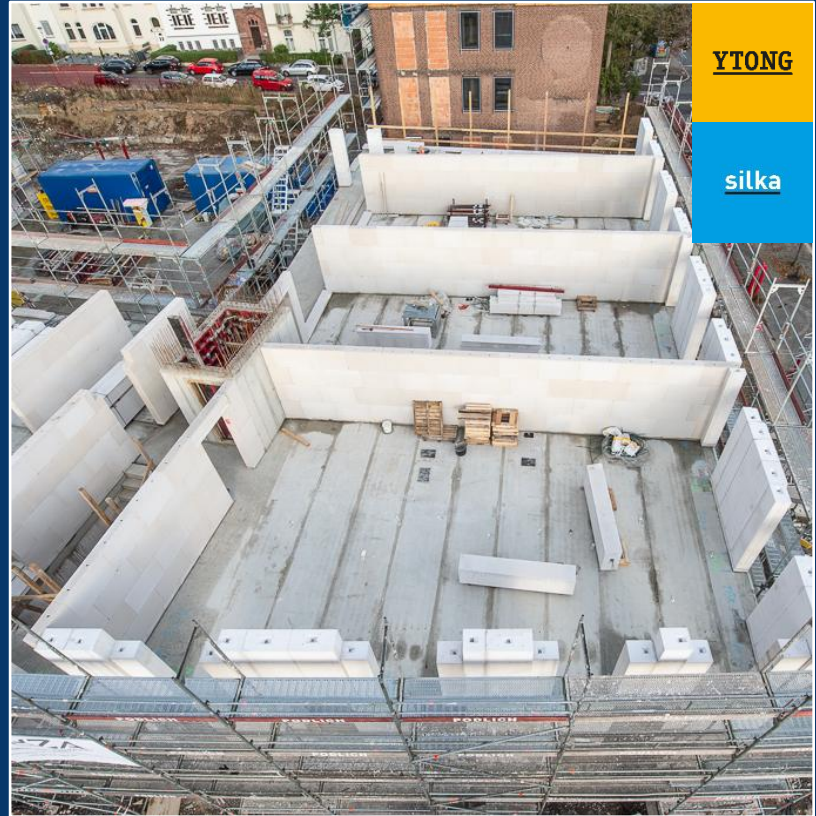


**Projektgröße**  
42 Wohneinheiten



**Service**  
Aussen & Innenwände

Zahlen und Fakten



YTONG

silka

xella

# Projekt Referenz: Variowohnen - Kassel, Deutschland [E3P]



## Zahlen und Fakten



### Montage SWE

bis zu 130m<sup>2</sup>  
pro Tag



### Lohnarbeit

60% niedriger als  
konventionelle  
Bauweise



### Service

Innen-/Aussenwände  
BIM Planung



YTONG

silka

# Projekt Referenz: Siedlungsbau - Schwerte, Deutschland [Beta/RB Bau]



**Projekttyp**  
Siedlung EFH



**Projektgröße**  
56 Doppelhäuser



**Service**

Wandmontage  
BIM Planung &  
Optimierung



**YTONG**

**silka**

Zahlen und Fakten

**xella**

# Projekt Referenz: Hof Van Saan Wohnsiedlung - Diemen, NL [M.J. De Nijs]



**Projekttyp**  
Wohnungsbau



**Projektgröße**  
136 Einheiten



**Service**  
Wand Montage  
BIM Planung



**YTONG**

**silka**

**xella**

# Projekt Referenz: Prysmian Sky Project - Finnland [YIT - Rambøll]



## Zahlen und Fakten



**Projekttyp**  
Industrie



**Projektgröße**  
12.000 m<sup>2</sup>  
Höhe: 185m



**Service**  
Montage  
Innendämmung



# Projekt Referenz: Martelarenplein Büro - Brüssel, Belgien



## Zahlen und Fakten



**Projekttyp**  
Altbausanierung



**Projektgröße**  
2.000m<sup>2</sup>



**Service**  
Innendämmung  
Montage



**multipor**

**xella**

# Projekt Referenz: Logistikzentrum - Echt, Niederlande (Schwarz Gruppe)



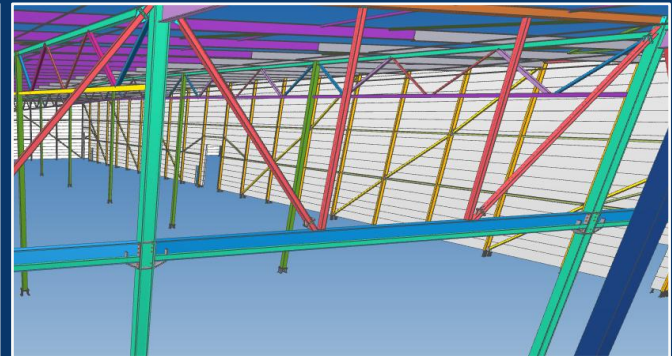
**Projekttyp**  
Wirtschaftsbau  
Logistik



**Projektgröße**  
98.000m<sup>2</sup>



**Service**  
Brandwand Montage  
BIM Planung



Zahlen und Fakten

# Projekt Referenz: Flex Fitness und Büro - Köln Porz, Deutschland



## Zahlen und Fakten



**Projekttyp**  
Sporthalle/Büro



**Projektgröße**  
2.800m<sup>2</sup>



**Service**  
Wand Montage  
BIM Planung



# Projekt Referenz: Harfa Living - Prag, Tschechien [Central Group]



**Projekttyp**  
Wohn- und  
Geschäftshaus



**Projektgröße**  
244 Apartments



**Service**  
Wand Montage  
BIM Planung



Zahlen und Fakten

# Projekt Referenz: The Post Rotterdam - NL [BESIX - OMNAM Group]



## Zahlen und Fakten



**Projekttyp**  
Büro/Wohnhaus



**Projektgröße**  
355 Apartments auf  
45 Stockwerken



**Service**  
Brandwand Montage  
Technischschart



# Projekt Referenz: Logistik - Rheda Wiedenbrück, Deutschland [Listbau]



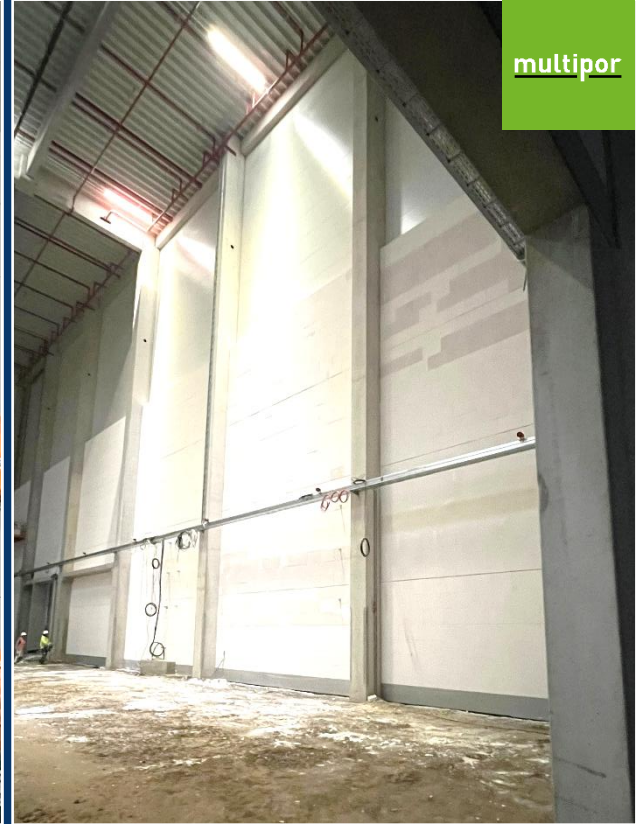
**Projekttyp**  
Lager



**Projektgröße**  
4.000 m<sup>2</sup>



**Service**  
Brandwand/Dämmung  
Montage



Zahlen und Fakten

# XELLA CONSTRUCTION SERVICE auf einen Blick.

*Material und Montage zu eine durchgängigen Komplettlösung*



**Minimierter Planungsaufwand und Planungsrisiko**



**Entfall von aufwändigen Ausschreibungsprozessen**



**Vereinfachung von Abstimmungen durch einen Partner**



**Koordination von Planung, Logistik, Montage, Gewerken & Material**



**Qualitätssicherung**

**YTONG**

**silka**

**multipor**

**hebel**

**xella**

YTONG

silka

multiopor

hebel



xella

**Xella Deutschland GmbH**

Manfred Streng  
[manfred\\_georg.streng@xella.com](mailto:manfred_georg.streng@xella.com)

Andreas Radischewski  
[andreas.radischewski@xella.com](mailto:andreas.radischewski@xella.com)

Martin Müller  
[martin.mueller2@xella.com](mailto:martin.mueller2@xella.com)

[www.xella.com](http://www.xella.com)

**xella**