



Business Development

Innovation seit 1919

für Effizienz, Nachhaltigkeit und Zirkularität

The logo for Victaulic, featuring a stylized checkmark symbol followed by the word 'ictaulic' in a bold, sans-serif font. A horizontal line is positioned below the text.



Kurz über mich

- Bussines Development Manager DACH
- Im Team seit 2023
- In der Branche seit 2013
- Interesse an Innovation und Nachhaltigkeit
- 4 größte Branchen-Herausforderungen
 - Nachhaltigkeit
 - Fachkräftemangel
 - Zeit & Budget
 - Modulares Bauen / Vorfertigung



Unvorhersehbare Umgebung auf der Baustelle



Zeit auf der Baustelle



Personalbedarf



Mangel an qualifizierten
Arbeitskräften



Qualität der Ausführung

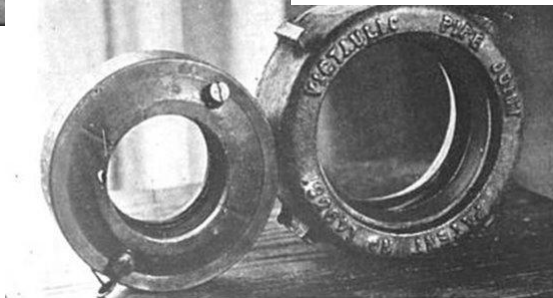
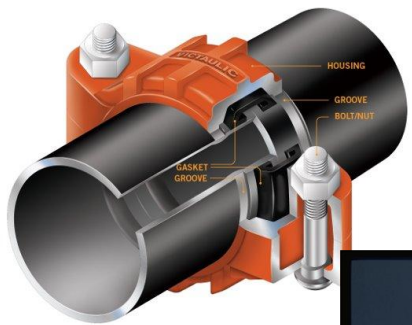


Lieferzeiten

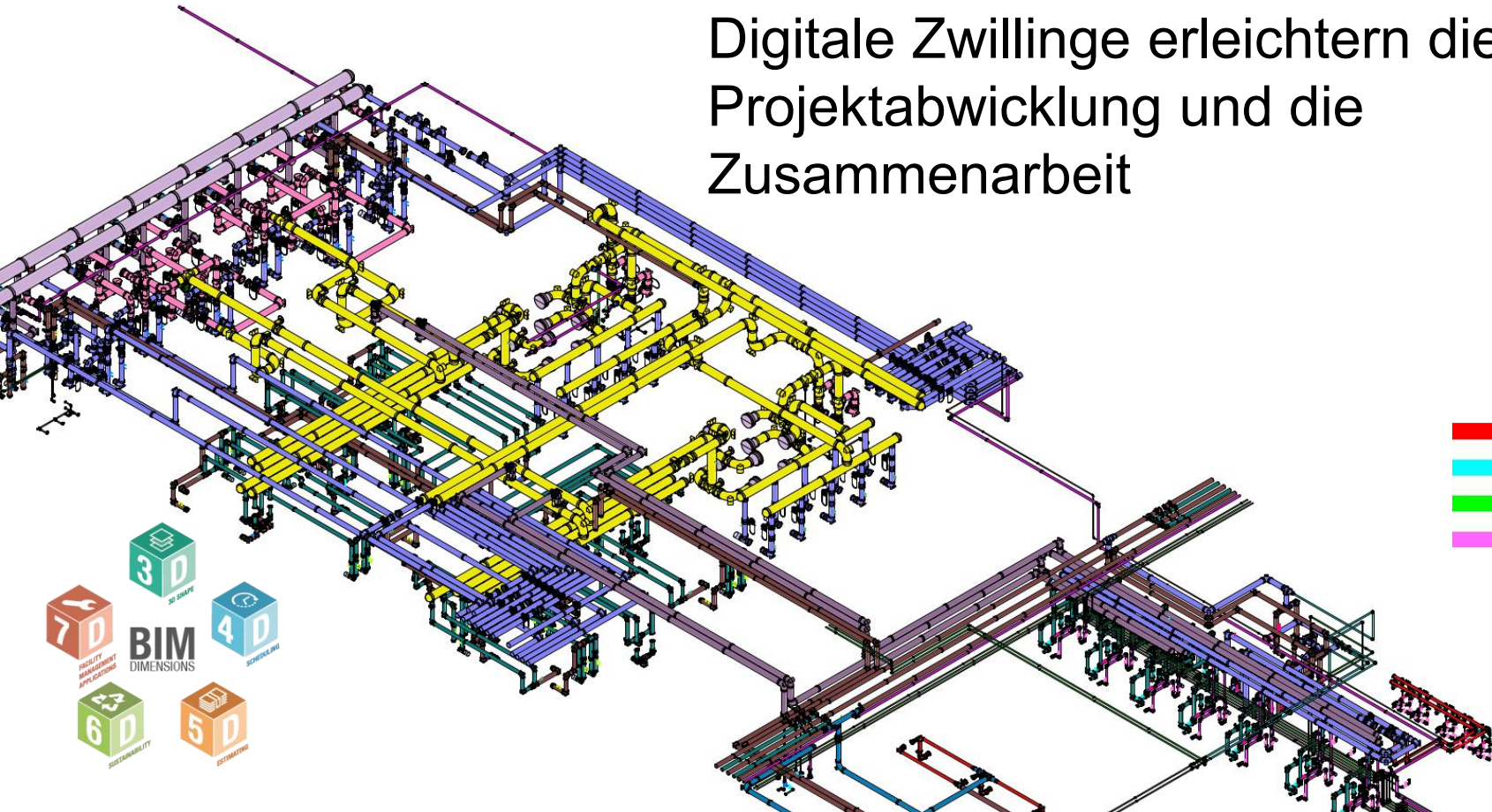


Planung

Kontinuierliche Innovation...



Digitale Zwillinge erleichtern die Projektabwicklung und die Zusammenarbeit



- █ DN125
- █ DN150
- █ DN200
- █ DN250
- █ DN300
- █ DN350
- █ DN400
- █ DN450
- █ DN500
- █ DN600
- █ DN650
- █ DN1000

- █ ZONE 1
- █ ZONE 2
- █ ZONE 3
- █ ZONE 4



Victaulic Software Content

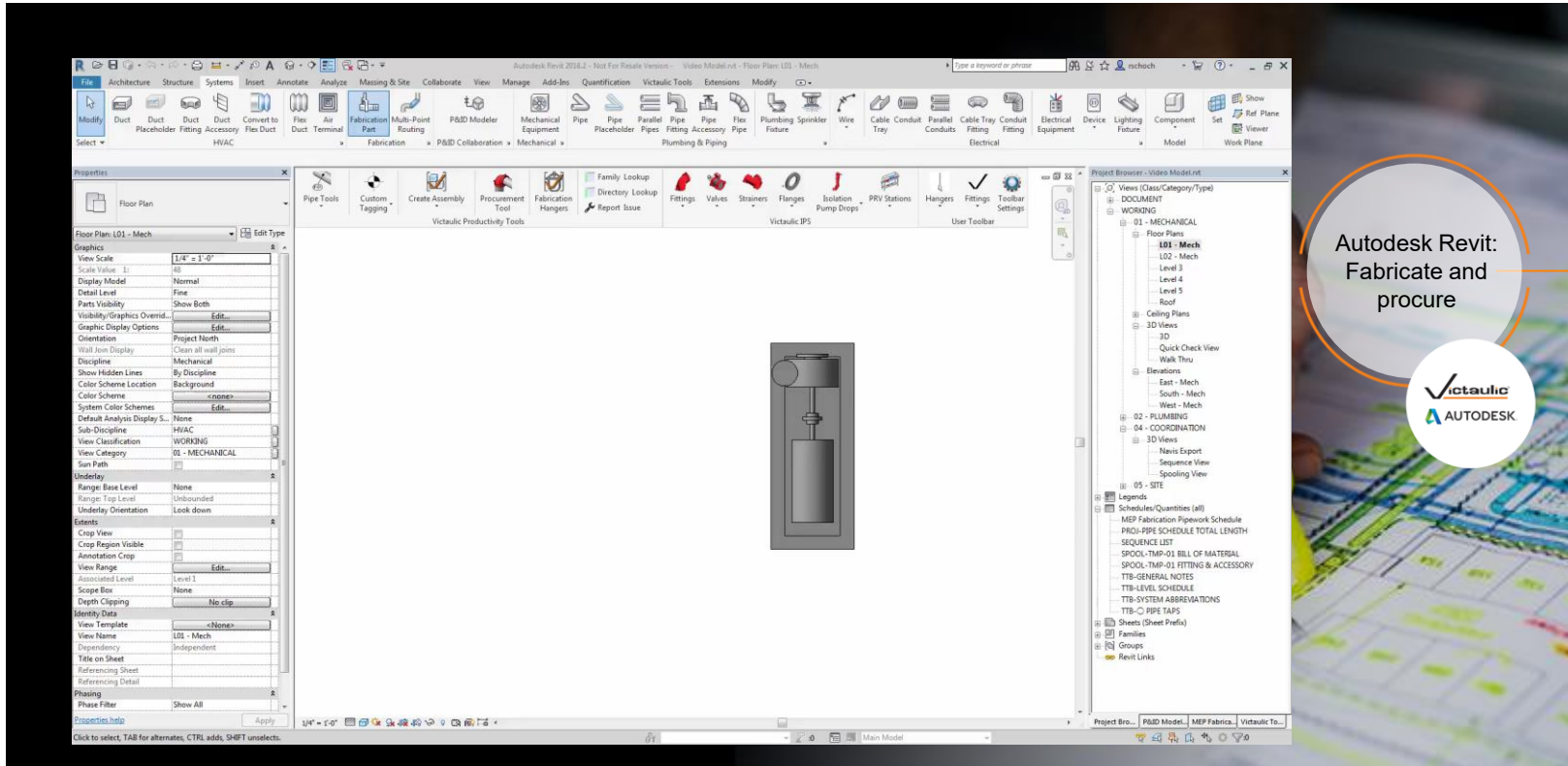
Gängigste Datenbanken

- Autodesk® Revit
- Bentley® Microstation
- Trimble® Nova

Effizienter

- Genauigkeit der Planung
- Exakte Materiallisten
- Budgetkontrolle
- Liefertermin Sicherheit
- Nachtragsmanagement

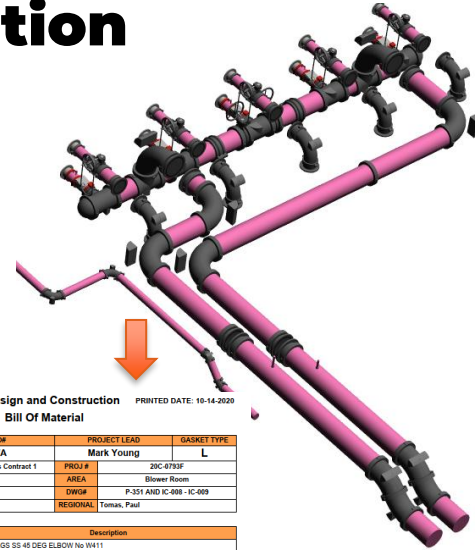
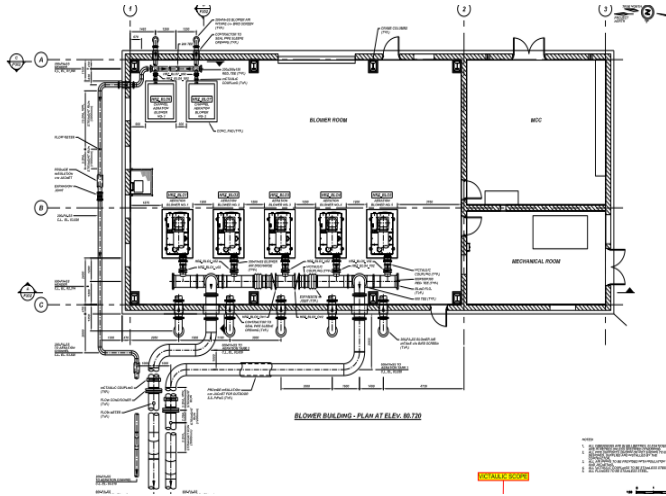
Eigene Toolbar Victaulic Tools for Revit® (VTFR)





3D Modelle
bereits für frühe
Planungsphasen

Genau Kalkulation



Victaulic Virtual Design and Construction PRINTED DATE: 10-14-2020
Bill Of Material

DISTRIBUTOR	PO#	PROJECT LEAD	GASKET TYPE
N/A	N/A	Mark Young	L
PROJECT	Port Dalhousie WWTIP Upgrades Contract 1	PROJ.#	20C-073F
SERVICE	Blower Room	AREA	Blower Room
LINE SALES	Blanning, Jacob	DWG#	P-331 AND IC-008 - IC-009
		REGIONAL	Tomas, Paul

Quantity	Part Number	Size	Description
4		600mm	VIC AGS SS 45 DEG ELBOW No W411
8		800mm	VIC AGS SS 90 DEG ELBOW No W410
5	W180410X18	400mm	VIC AGS SS 90 DEG ELBOW No W410
2		600mm	VIC AGS SS CAP No W400
5		400x300mm	VIC AGS SS CONCENTRIC REDUCER No W450
41		600mm	VIC AGS SS COUPLING STYLE W89 (RIGID)
25	W180890EX	400mm	VIC AGS SS COUPLING STYLE W89 (RIGID)
8		600mm	VIC AGS SS FLANGED ADAPTER NIPPLE No W445R
15		400mm	VIC AGS SS FLANGED ADAPTER NIPPLE No W445R
5		600x300mm	VIC AGS SS RED TEE No W425
2		600mm	VIC AGS SS TEE No W420
15		300mm	VIC COUPLING STYLE 77 (FLEX) (GALV)
2		200mm	VIC SS 45 DEG ELBOW No 411 (304L)
8		200mm	VIC SS 90 DEG ELBOW No 410 (304L)
2		200mm	VIC SS CAP No 480 (304L)
5		300mm	VIC SS CHECK VALVE SERIES 416
2	V00416XE0	150mm	VIC SS CHECK VALVE SERIES 416
2		200x150mm	VIC SS CONCENTRIC REDUCER No 490 (304L)
10	F03546R1X	300x200mm	VIC SS FLANGE ADAPTER NIPPLE No 445R
4	FF4749R1X	200x150mm	VIC SS FLANGE ADAPTER NIPPLE No 445R
4	L08041XE0	150mm	VIC SS FLANGE ADAPTER STYLE 441
2		600mm	VIC SS NON-RESTRAINED EXPANSION COUPLING STYLE 2315 (FLEX)
1		200mm	VIC SS NON-RESTRAINED EXPANSION COUPLING STYLE 2315 (FLEX)
2		200x150mm	VIC SS REDUCING TEE No 425 (304L)
15	L120890EX	300mm	VIC SS RIGID COUPLING STYLE 89
30	L080890EX	200mm	VIC SS RIGID COUPLING STYLE 89

Benefits

- ✓ Budgetplanung
- ✓ Forecast
- ✓ Terminsicherung

Stetig wachsende Nachfrage für vorgefertigte Spools

Fabrication & Lean Material Delivery



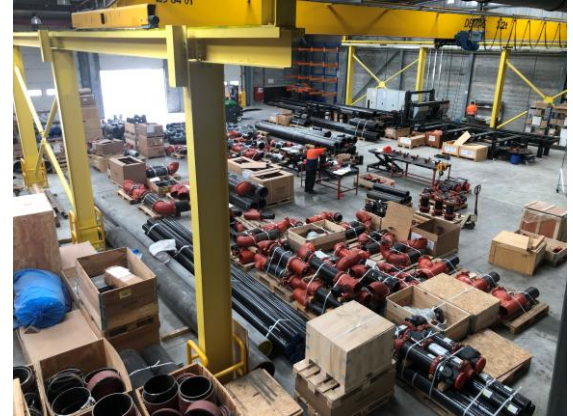
Maximize Capacity



Save Time & Money



Reduce project management hours from preconstruction through installation





Optimized Delivery & Handling

Deliver Intelligently & ready to install

How do we accomplish this?

- 2D Fabrication
- Truckload management
- Organized shipments based on project priority
- Scheduling alignment then transported



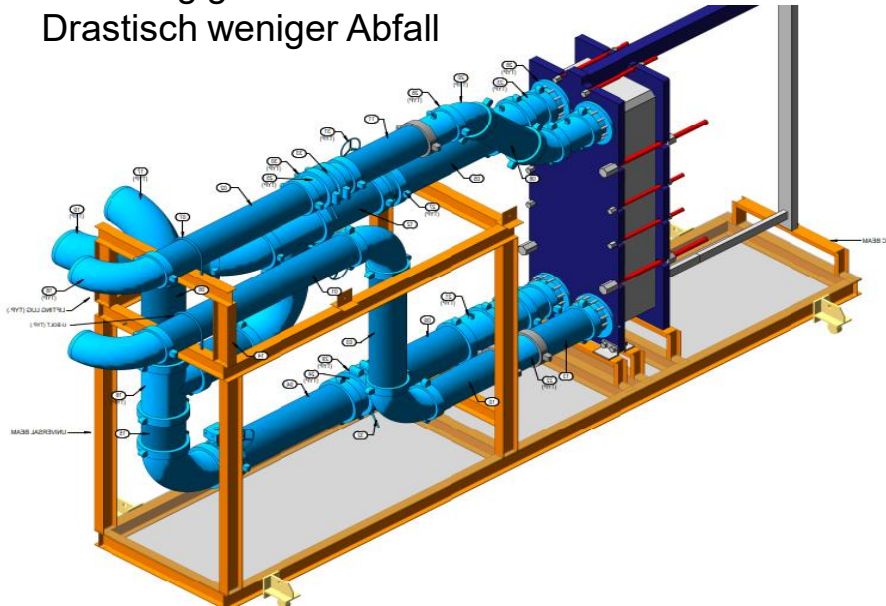
Effizienz in der Vormontage

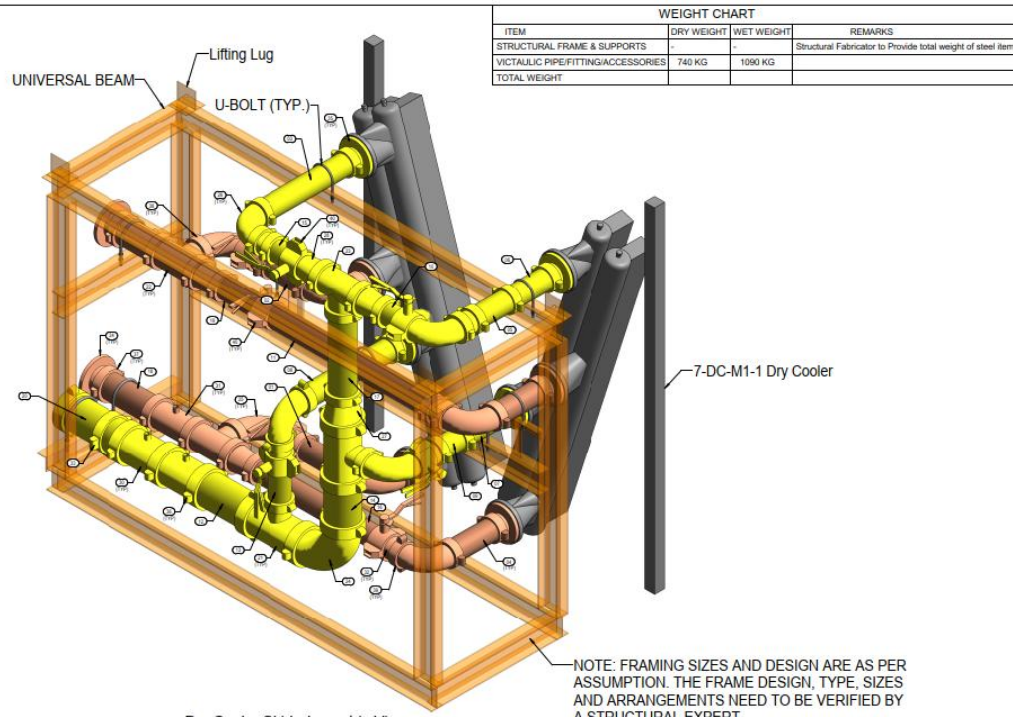
Vollständige QS&QM, reduzierter Verschnitt, 100%-Kontrolle, Dokumentation, lokales Sourcing



Modulbau / Skids

- 3D Design in Revit
- Anschluss vor Ort über Kupplung (Plug&Play)
- Massive Zeitersparnis
- Lieferung gemäß Baufortschritt
- Drastisch weniger Abfall



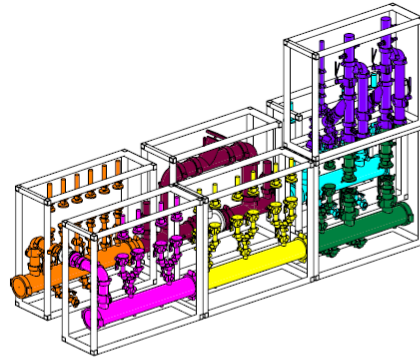


WEIGHT CHART			REMARKS
ITEM	DRY WEIGHT	WET WEIGHT	
STRUCTURAL FRAME & SUPPORTS	-	-	Structural Fabricator to Provide total weight of steel item
VICTAULIC PIPE/FITTING/ACCESSORIES	740 KG	1090 KG	
TOTAL WEIGHT			

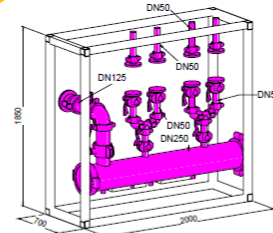


Vorfertigungsstrategien / Kollaboration

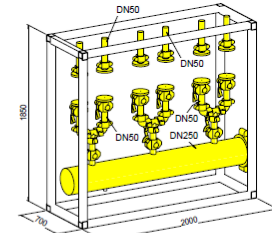
Nachhaltige
Rechenzentren
„Green Buildings“ (Holz)
Wärmerückgewinnung
Victaulic Vorfertigung



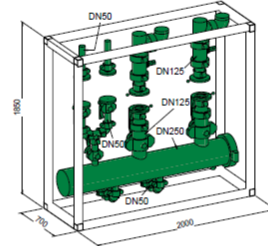
① Iso View (Skids) (Typical 2)



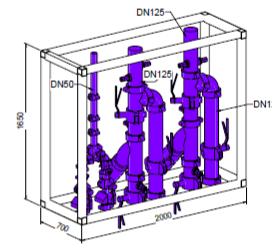
② Skid 1 (Typical 2)



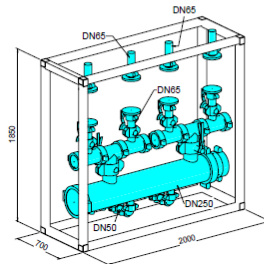
③ Skid 2 (Typical 2)



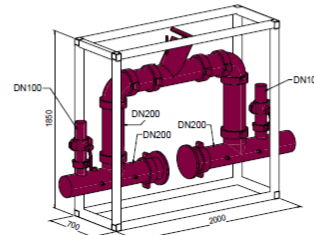
④ Skid 3 (Typical 2)



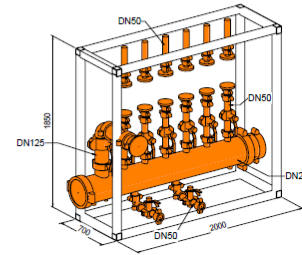
⑤ Skid 4 (Typical 2)



⑥ Skid 5 (Typical 2)



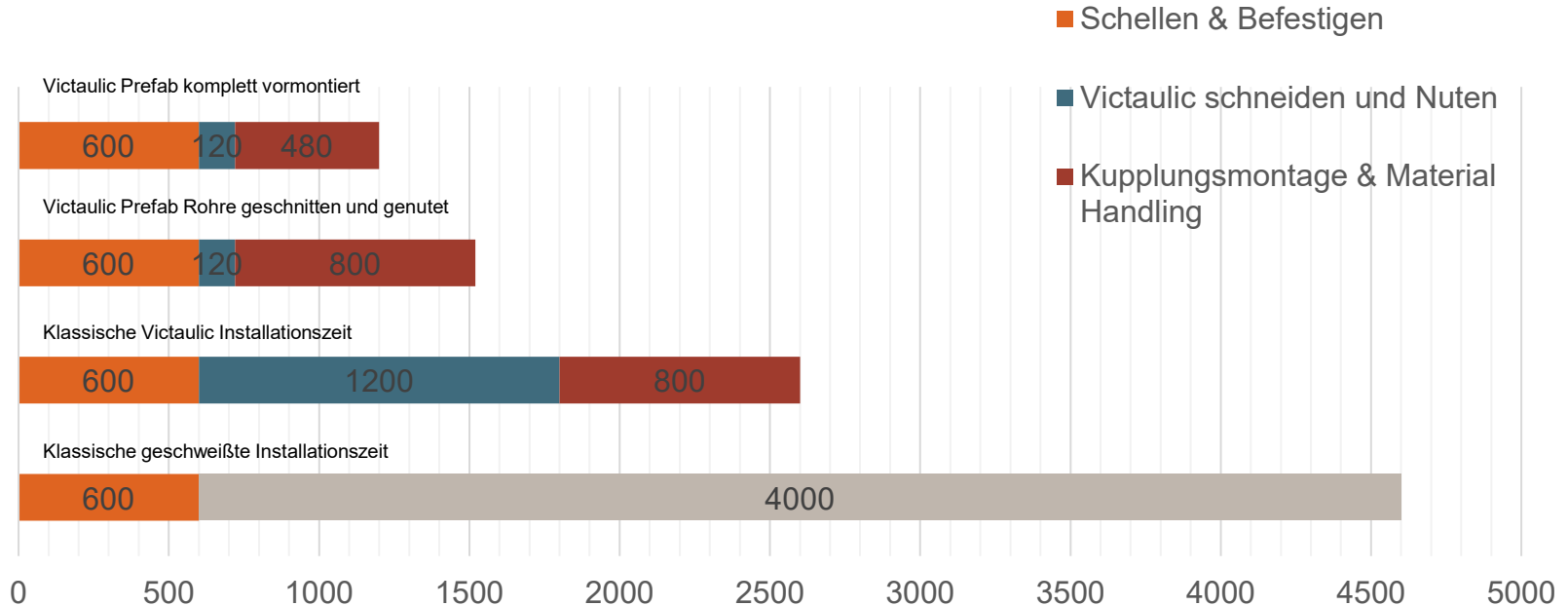
⑦ Skid 6 (Typical 2)



⑧ Skid 7 (Typical 2)

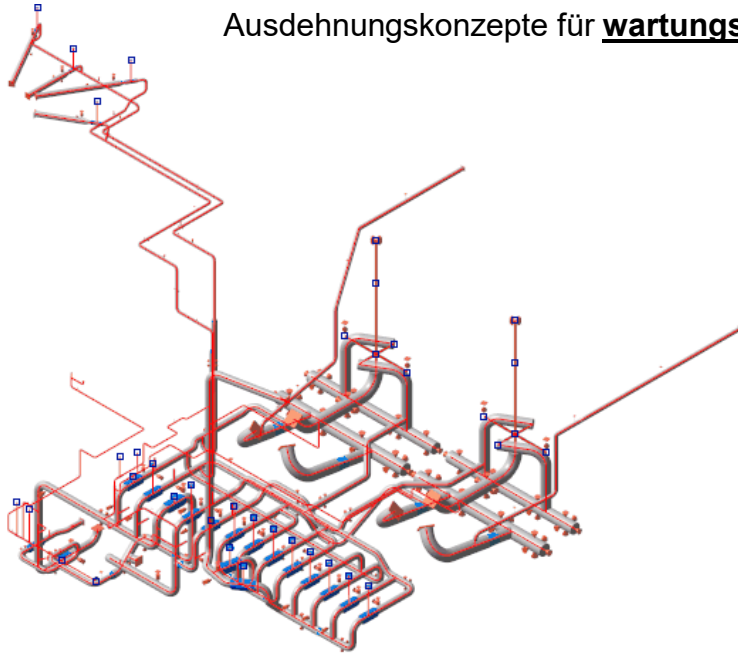
Montagezeit- und Kostenersparnis

Kalkulierte Schweißzeit **4000 Stunden**
 Kalkulierter Zeitaufschlag für Befestigungsmaterial **15 %**

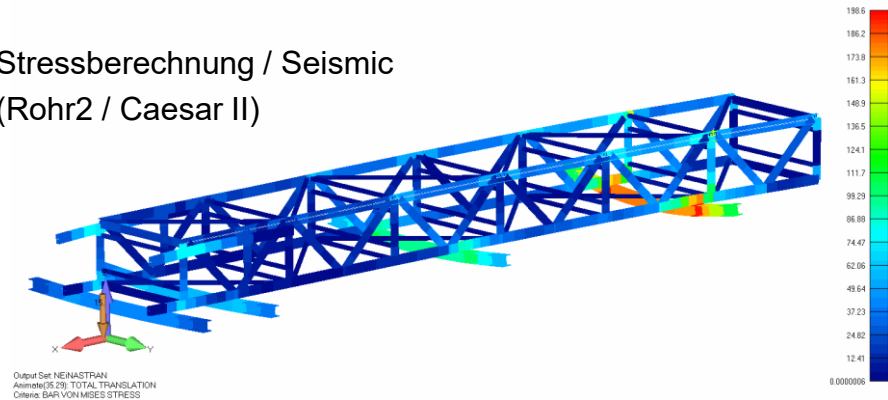


Berechnungen & Optimierungen

Ausdehnungskonzepte für wartungsfreie thermische Bewegung der Rohre

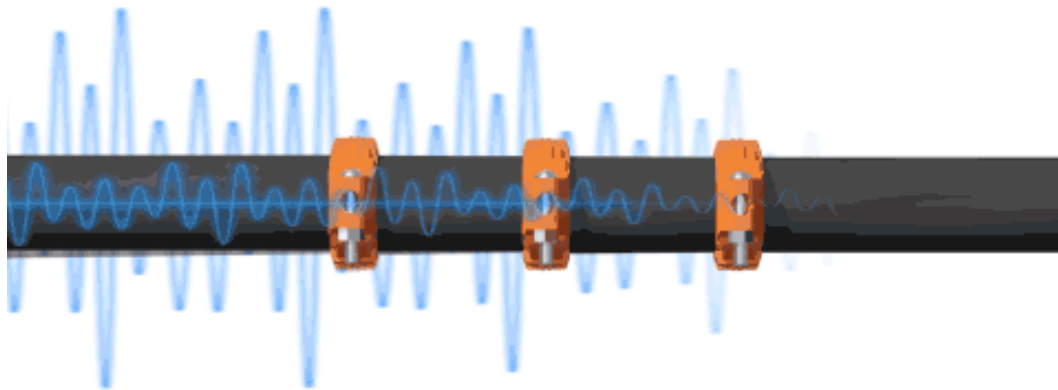
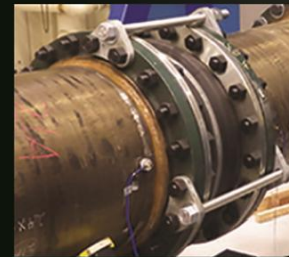
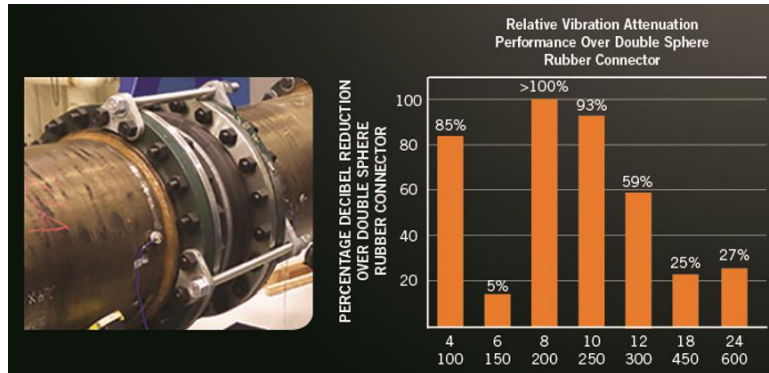


Stressberechnung / Seismic
(Rohr2 / Caesar II)

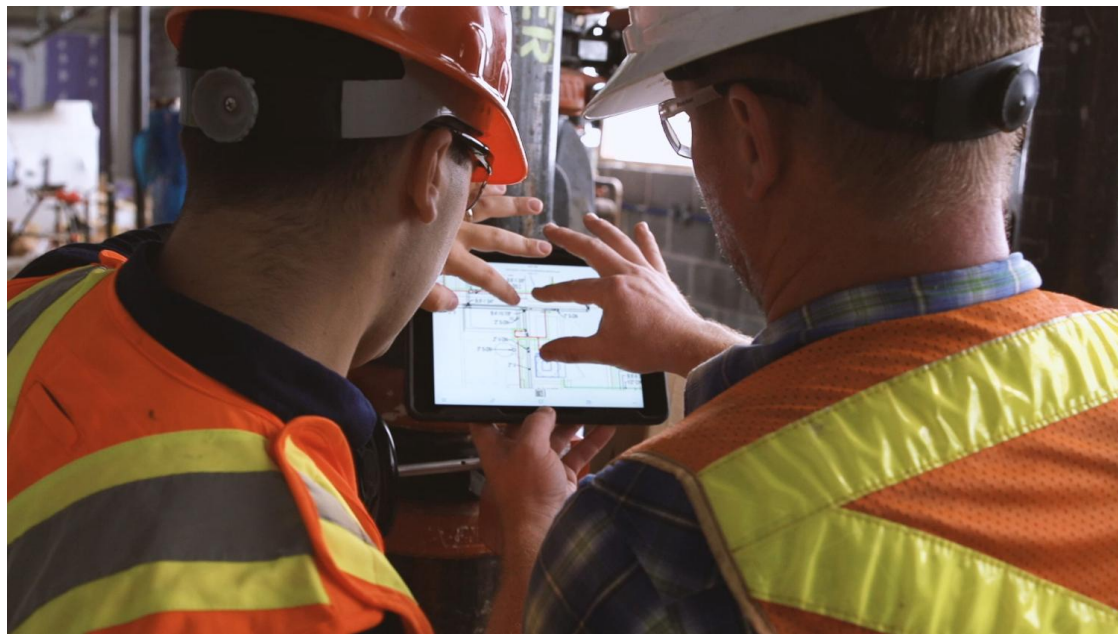


Vibrationsdämpfung durch Kupplungen

– weitaus nachhaltiger als der Einsatz von Gummikompensatoren –



Unterstützung auf der Baustelle



Scan code for complete installation instructions



Style 107V Installation-Ready™ Rigid Coupling



GOOD



Always refer to the full installation instructions before assembling any Victaulic coupling.

BAD



Scan code for complete installation instructions



Style 177N Installation-Ready™ Flexible Coupling



GOOD



Always refer to the full installation instructions before assembling any Victaulic coupling.

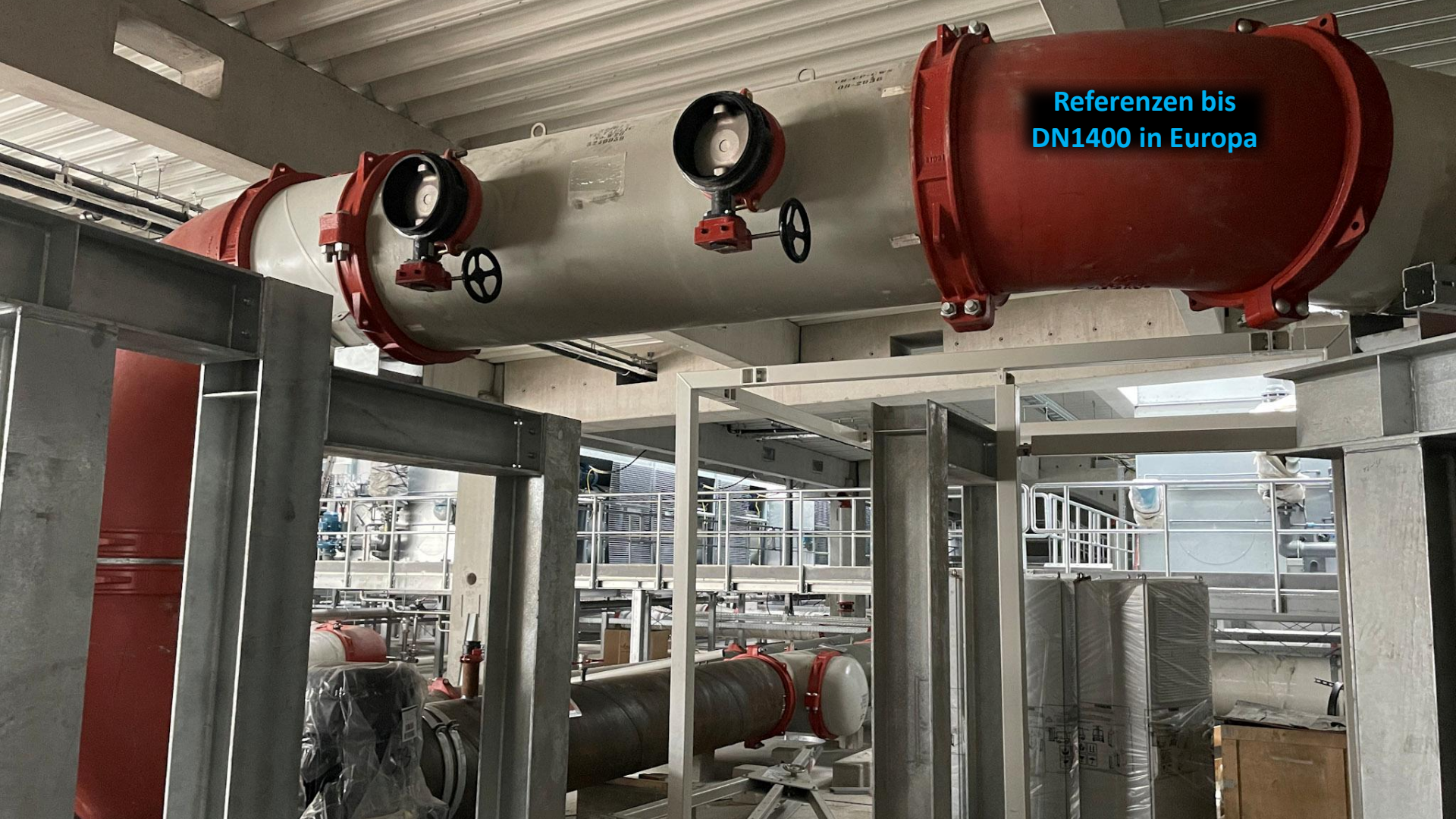
BAD



**Einfachheit der Montage
- weniger Koaktivitäten -**



Referenzen bis
DN1400 in Europa



Kreislaufwirtschaft

- **Ressourcenschonung**
 - > 500 Mrd. Tonnen weltweit → ca. 28% Materialverbrauch seit 1900

- **Klimaschutz**
 - Rund 45% der weltweiten CO₂-Emissionen aus Herstellung von Baumaterialien

- **Müll Export**
 - EU-Länder exportieren millionen Tonnen Müll nach nicht EU-Länder

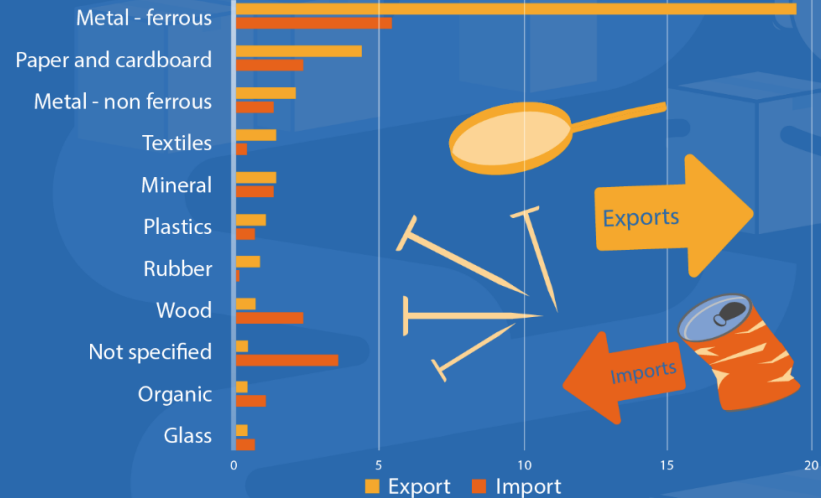
Kreislaufwirtschaft

EU's exports and imports of waste (Million tonnes)

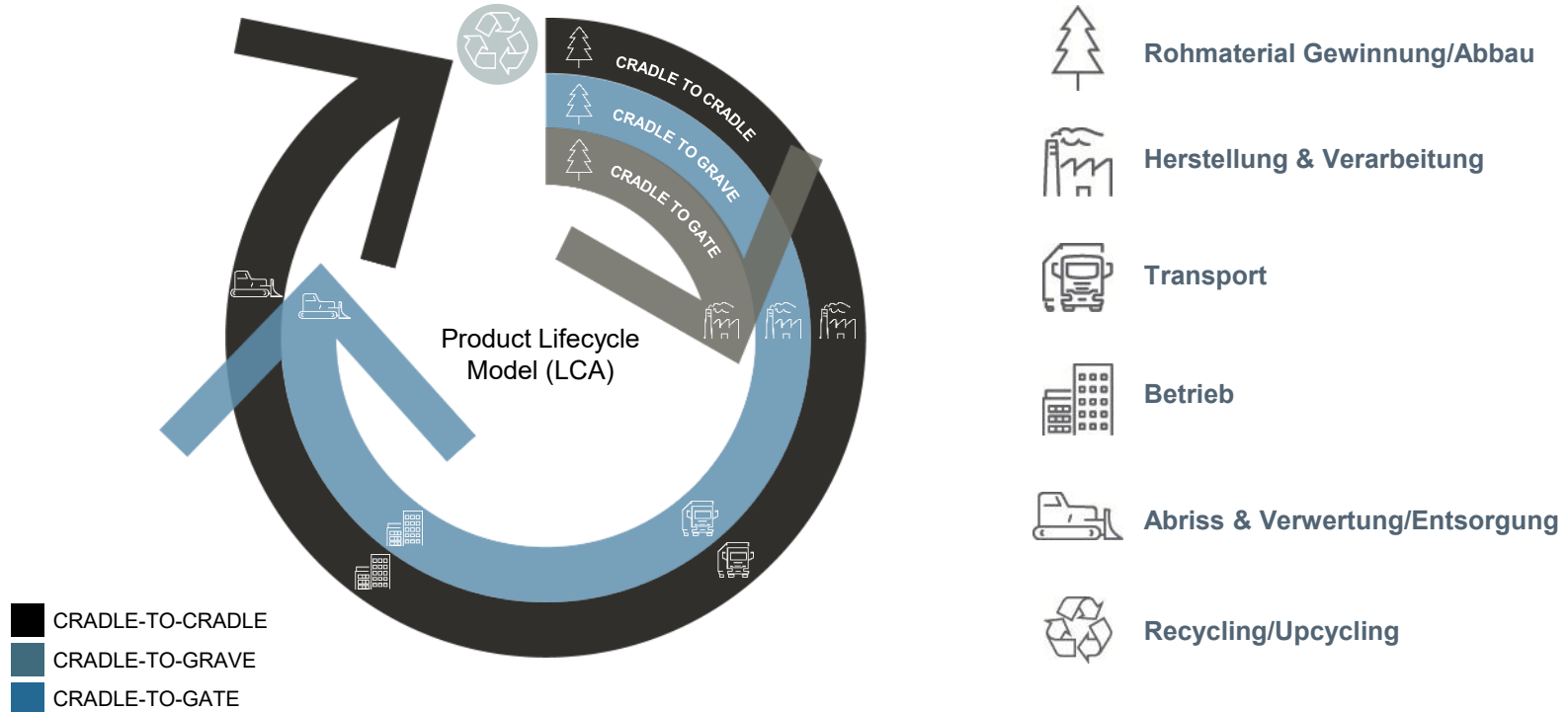


ec.europa.eu/eurostat

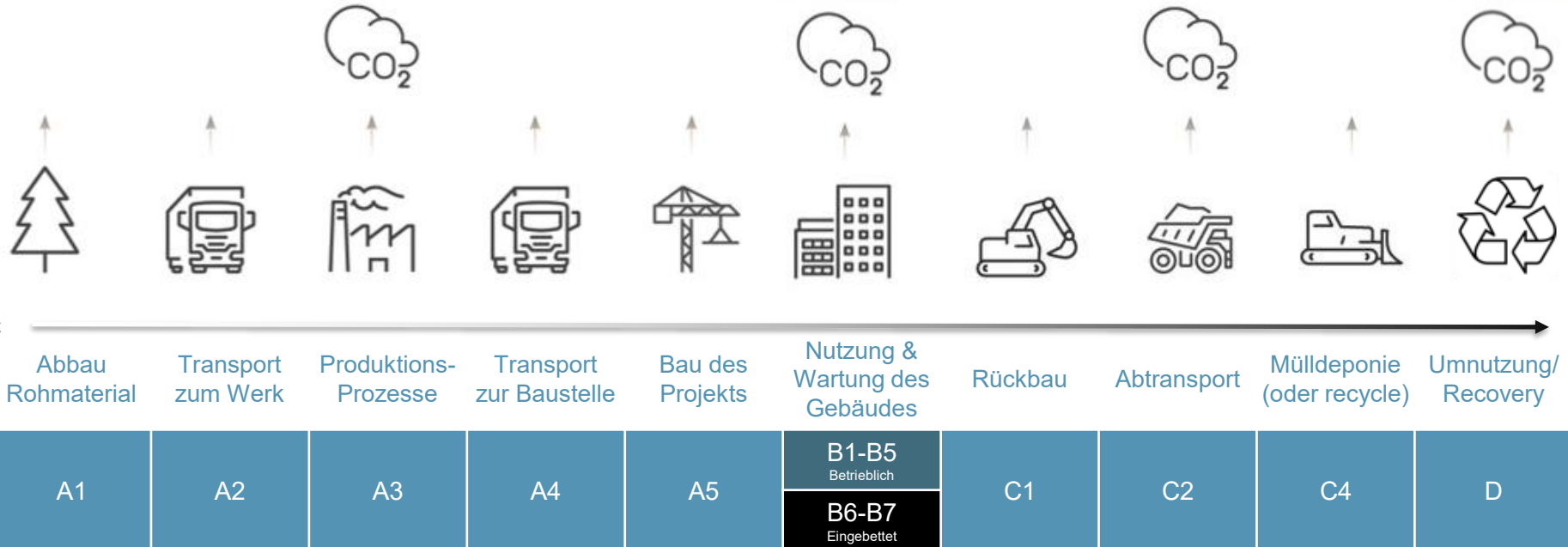
Exports and imports of waste from/to the EU, by type of material, 2021 (Million tonnes)



Gesamtheitliche Betrachtung der Umwelteinflüsse



Betriebliche Emissionen & Eingebettete Emissionen



Source: [Embodied Carbon in Construction Policy Primer for Ontario](#)
 Prepared for: The Atmospheric Fund (TAF)

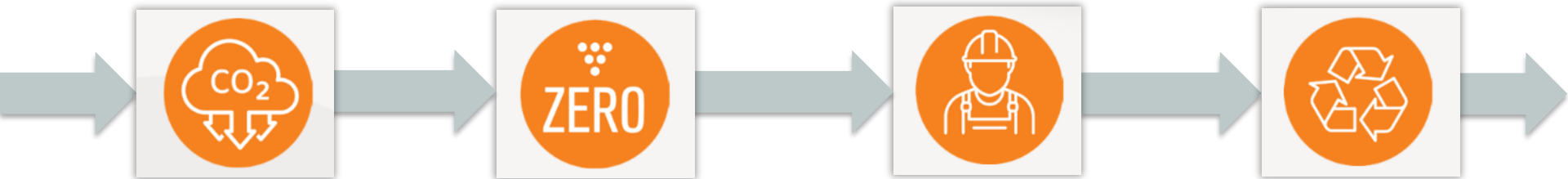


Wie Victaulic etwas bewirkt



since 1919

Nachhaltige Lösung in der Bauwirtschaft



**BIS ZU 98%
RECYCLING MATERIAL**

**ZERO EMISSIONEN
BEIM EINBAU**

**UNENDLICH
REKONFIGURIERBAR**

**RECYCLING/UPCYCLING
AM ENDE DES
LEBENSZYKLUS**



Einsatz von **100% Schrott**



**Elektrische Induktionsöfen –
saubere** und modernste
Technologie

Herstellung in der Region in
denen wir vertreiben



ZERO

Feinstaub
Emissionen
Luftschadstoffe
Energiebedarf zur Installation

**Sauber, sicher, einfach und
flammenfreie** Installation



Rohre können weiter
genutzt werden
**Vermeidung einmaliger
Verwendung**

Neuer Zusammenbau
der Formteile & Kupplungen

Weniger Wartezeit



**Recycling der Gehäuse und
Verwertung der Dichtung**

**Reduzierung von Abfall und
Schonung von Ressourcen**

Victaulic setzt Nachhaltigkeit im Werk Polen bereits um

- Duktiguss besteht aus Stahlschrott und Gussbruch aus der Gießerei
- Victaulic Recycling Programm:
 - Duktiguss von Kupplungen, Fittings, Armaturen wird in unserer Gießerei zu 100% zirkulär recycelt
 - Schrauben & Muttern werden wieder eingeschmolzen
 - Dichtungen werden weiterverarbeitet:
 - Spielplätze
 - Tartanbahnen
 - Dämmplatten für Kunstrasen



DGNB - Zirkularität mit Victaulic Produkten



Nutzen

Für Bauherren, die einen reduzierten Einsatz von Materialien in ihren Gebäuden umsetzen, sind bereits in der Erstellung geringere Kosten realisierbar. Für die Nutzer wiederum sind positive Effekte in der Betriebsphase zu erwarten – mit teils deutlich geringeren Aufwänden/Kosten für Modernisierungsarbeiten sowie für Maßnahmen zur Instandhaltung, Instandsetzung und insbesondere bei Maßnahmen, die einen Umbau betreffen. Die langfristige Zielsetzung dieses Kriteriums – das profunde Kenntnisse über die in Gebäuden eingesetzten Materialien verlangt – erlaubt es, Gebäude als „Rohstoff- und Bauteillager“ zu verstehen und als lukrative Wertanlage für die eigene Zukunft mit einzuplanen.

Quelle:

DGNB System – Kriterienkatalog Gebäude Neubau VERSION 2023

05_TEC1.6_Zirkulaeres_Bauen_20240503

https://www.dgnb-navigator.de/fileadmin/05_TEC1.6_Zirkulaeres_Bauen_20240503.pdf

Starre, Montagefertige Victaulic® QuickVic™ Kupplung Typ 107V

Registrierungscode: 03UY70

QUALITÄTSSTUFE

TEC1.6 Version 2023 Zirkuläres Bauen
QS 2

VON DGNB ANERKANNTE LABELS



A large, semi-transparent 3D rendering of a Victaulic pipe fitting, specifically a 90-degree elbow, is centered in the background. The fitting is dark grey and shows several bolt heads on its flanges.

Abschluss

since 1919

Victaulic at a Glance



1919

Patentiert

Headquarters



USA



Support weltweit in

120+

Ländern

700+ Vertriebsingenieure



+5,500 Mitarbeiter

8

Gießereien



2,000+

Patente



43

Sprachen



Vorfertigungen

13



3,000+

Händlernetzwerk



37

Niederlassungen

Victaulic als nachhaltiger, effizienter Projektpartner



Durchgängig schnellere
Verbindungen



Weniger Installationsschritte
= weniger Personal



Gleichbleibende Qualität
in jeder Verbindung

Höhere Arbeitssicherheit



Just-in-time Lieferungen, optimierte
Abläufe auf der Baustelle für Material
Lagerung und Transport



Planungssicherheit der Kosten durch
Vorfertigung und weniger Nachträge
durch unvorhergesehene Änderungen





Vielen Dank

Besuchen Sie uns an unserem Stand

since 1919