



**Warum Gebäudeautomation heute zu wichtig ist,
um sie nur der Technik zu überlassen.**

Markus Benecke – GEZE GmbH



Markus Benecke

Connectivity Consultant

Reinhold-Vöster-Str. 21-29
71229 Leonberg
07152 / 203 – 6611
0172 / 400 75 44
m.benecke@geze.com



Automatische
Schiebetüren



Automatische
Drehtüren



Feststellanlagen



Spezialtüren



Fluchtwegsteuerungen



Motorschlösser und Fluchttürverriegelungen

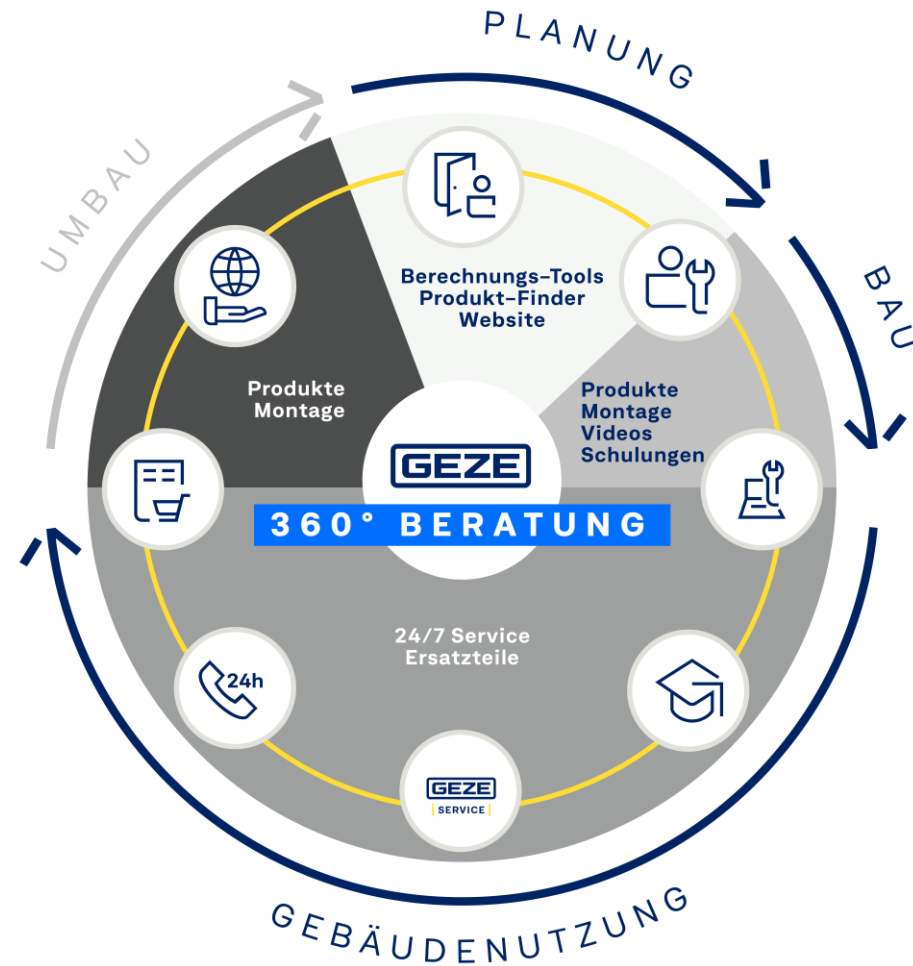


RWA-Systeme

Integration in die Gebäudeautomation

GEZE 360° Beratung

Kompetente Planung, Produkte und Service aus einer Hand



Gebäude werden immer digitaler

Der Weg zum „Smart Building“

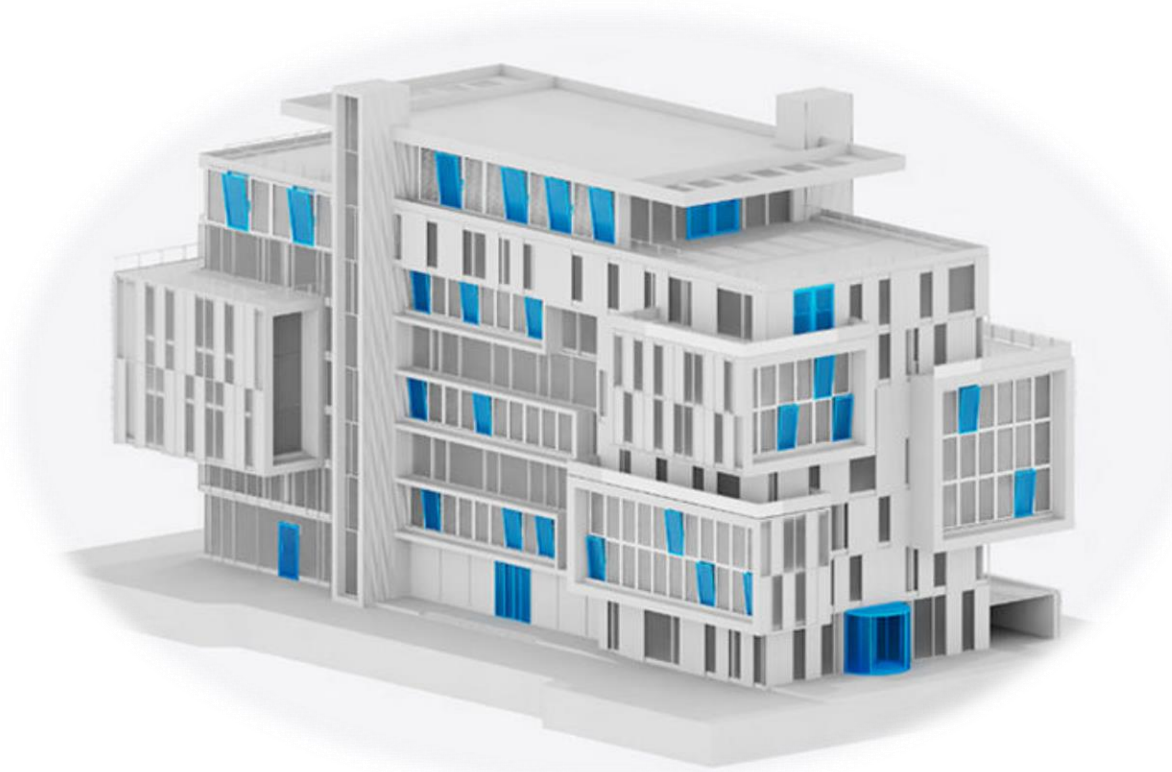


Gewerke werden leider noch separat „gedacht“

Wirklich smart ist das nicht...

Architektur

- Hochbau
- Fassade
- Innenausbau
- Barrierefreiheit
- ...



Technische Gebäudeausrüstung

- Elektro
- Lüftung
- Heizung
- Sanitär
- ...

Stark nutzerorientiert:

- IT-Systeme
- Sicherheitstechnik
- Zutrittsmanagement

Türen sind heute nicht einfach „nur“ Türen

Anforderungen, Baurecht, Barrierefreiheit

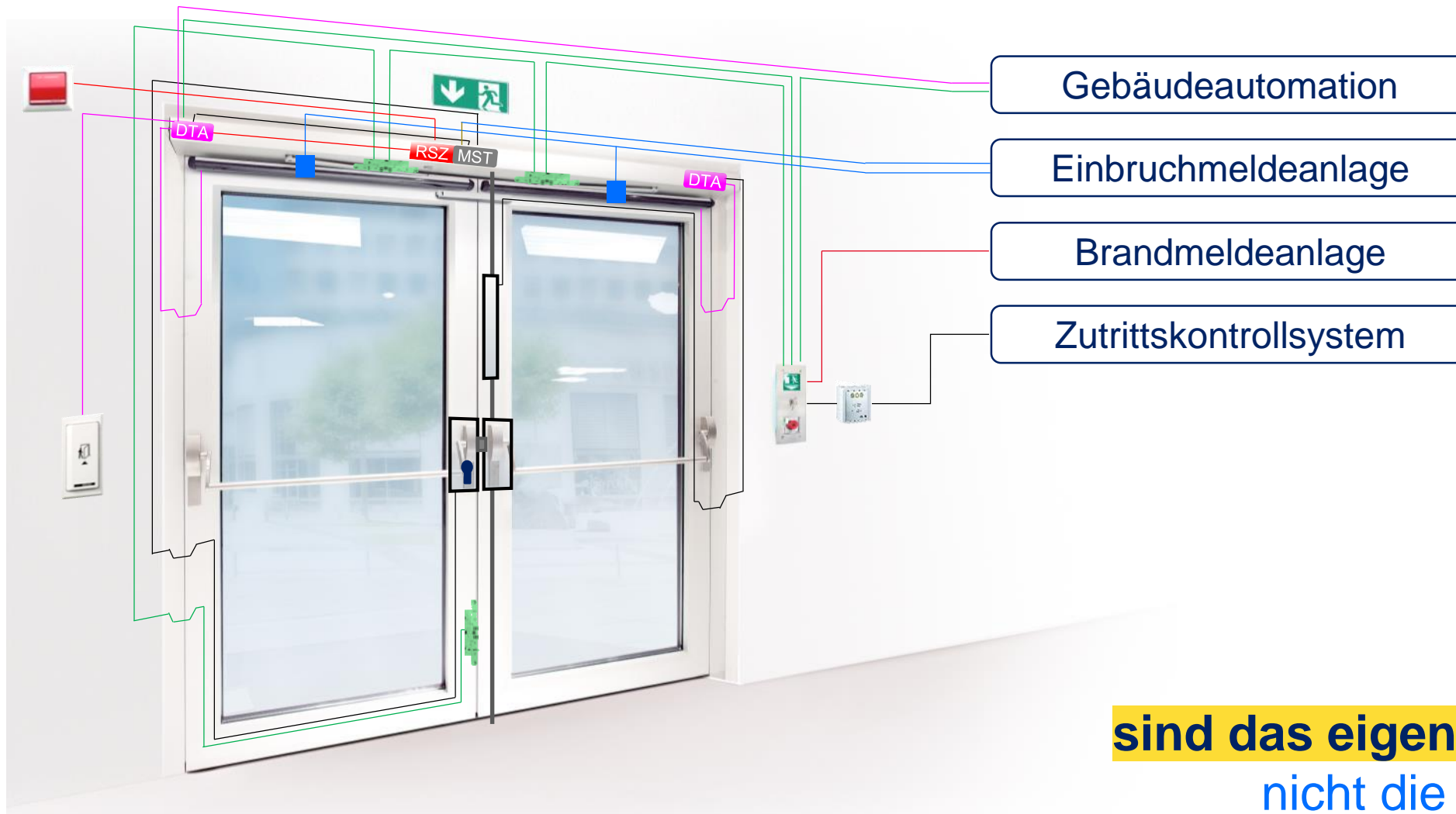


Bild: GEZE GmbH

Gebäudeautomation für den Menschen denken

Fenster & Türen automatisieren



- Automatische Türen und Fenster werden häufig nicht oder nur unvollständig in die GA integriert
- Türen und Fenster können heute mehr als „AUF & ZU“
- Schon wenige Komponenten und Funktionen können maßgeblich den Komfort steigern...
...und Betriebskosten senken!



Bild: Jürgen Pollak / GEZE GmbH

Gebäudeautomation
ist heute zu wichtig,
um sie **nur** der
Technik zu
überlassen.

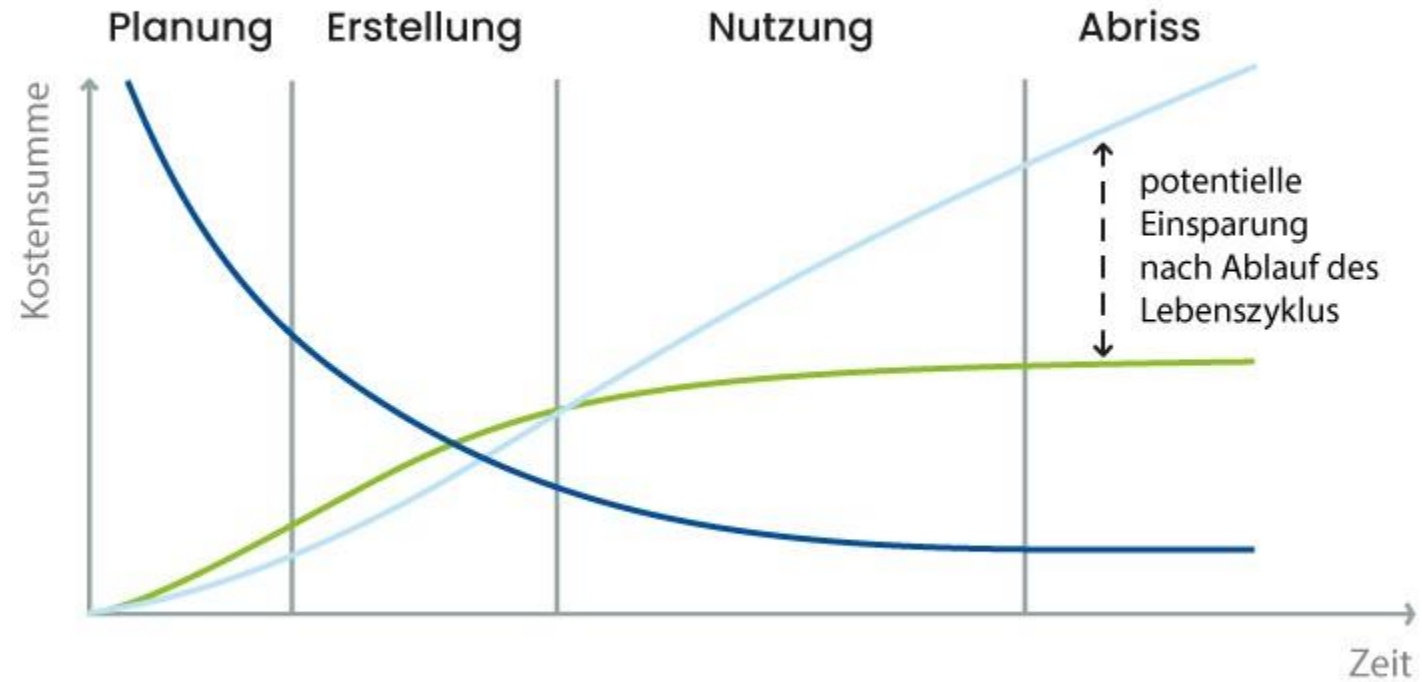


Gebäudeautomation ist kein Technikthema

sondern:



Einfluss der Planung auf die Lebenszykluskosten



■ Kosten bei konventioneller Planung

■ Beeinflussbarkeit der Kosten

■ Kosten bei lebenszyklus-optimierter Planung

Gebäude sollten vernetzte Systeme sein

- Dadurch entsteht Steuerbarkeit und es eröffnen sich viele Vorteile
- Betriebskosten & ESG rücken ins Zentrum (nicht mehr nur Baukosten)
- Digitalisierung soll Nutzen bringen und nicht nur noch ein System sein
- Türen und Fenster sind aktive Bestandteile intelligenter Gebäude



Bild: Maciej Lulko / GEZE GmbH



Bild: GEZE GmbH

→ Smart steuern

- Automatische Umstellung des Tag/Nacht-Betriebes & Situatives Steuern

→ Alarme melden

- Ausgelöste Alarme an Türen werden in Echtzeit gemeldet

→ Ereignisse / Störungen identifizieren

- Auftretende Störungen werden automatisch erkannt

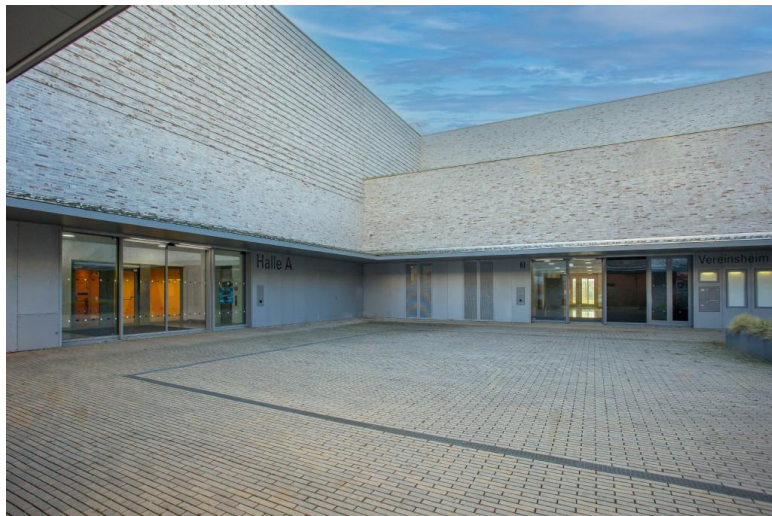
→ Wartungs- und Instandsetzungsarbeiten planen

- Hochfrequentierte Türen werden gemäß realen Öffnungszyklen überprüft



→ Herausforderungen des Betreibers

- Ständiger Wechsel von Nutzergruppen
- Mehrfachbelegung der Hallen
- Über 100 Türen müssen „verwaltet“ werden
- Minimalisierter Personalaufwand



→ Systemlösung

- Alle Türen vernetzt und per Software in die Prozesse des Betreibers integriert
- Automatisierte Störmeldungen an den Servicedienstleister

Bilder: Jürgen Binasch / GEZE GmbH

Roboter - die automatischen Mitarbeiter

Neue Herausforderungen im Gebäude



Bild: Jürgen Pollak / GEZE GmbH

Zunehmende Digitalisierung und Fachkräftemangel

- Serviceroboter bewegen sich autark durch das Gebäude
- Automatische Türen erhöhen den Bewegungsradius
- Optimierter Einsatz durch zentrale Steuerung



Bild: Pudu Robotics

Nachweispflicht von nachhaltigen Gebäuden

- Energieeffizienz von Gebäuden
GEG, DGNB, LEED, etc.
- ESG-konforme Immobilien
 - Environmental (Umwelt)
 - Social (Soziales)
 - Governance (Unternehmensführung)
- Green Lease
- KRITIS Dachgesetz



Bild: Jean-Luc Kokel / GEZE GmbH

Kühlen auf natürlichem Wege

Intelligente Nachtauskühlung



Bild: GEZE GmbH

Energie sparen durch natürliche Lüftung

- Automatisierte Nachtauskühlung
- Nutzt kühle Nachtluft zur passiven Kühlung von Gebäuden
- Energieeffiziente Alternative zu Klimaanlage, besonders bei hoher thermischer Masse



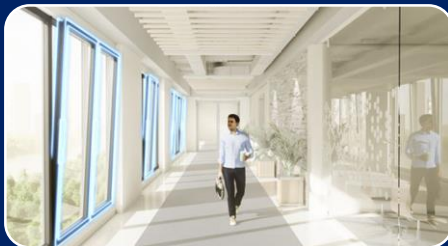
Effizienter, barrierefreier Betrieb durch automatisierte Türen

- Barrierefreie und sicherer Zugangswege
- Schnellerer Waren- und Personentransport durch das Gebäude
- Optimierter Ressourceneinsatz aufgrund vorausschauender Wartung



Gebäudemonitoring erhöht Sicherheit und senkt Personalkosten

- Erhöhte Gebäudesicherheit
- Optimierte Facility-Management-Abläufe
- Reduzierter Zeit- und Kostenaufwand für Gebäudeüberwachung



Klimaaktive Fassaden steigern Effizienz und senken Energiekosten

- Klimaausgeglichener Gebäudebetrieb
- Steigerung von Wohlbefinden und Produktivität
- Reduzierter Kostenaufwand für Raumlüftung / -kühlung

Gebäudemonitoring & Nachtmodus

ROI Beispielrechnung für Gebäude mit 1000m²



INVESTITIONSKOSTEN

Komponenten für die Steuerungstechnik inkl. Unterverteilung und Kabel;
Mehrkosten für erforderliche Magnet-/Riegelkontakte bei den Türen und
Erdgeschoss-Fenstern; Installation und Inbetriebnahme

Summe Investitionskosten 36101 €

JÄHRLICHE EINSPARUNGEN

Kosteneinsparung beim Werksschutz¹ 21900 €/Jahr

Zusätzliche Betriebskosten -3250 €/Jahr

Summe jährliche Einsparungen 18650 €/Jahr

AMORTISATIONSZEIT 1,9 Jahre

1: Anwesenheitsreduktion von 2 Stunden/Tag; Stundensatz 30 €/h; 365 Tage pro Jahr



Bild: GEZE GmbH

Gebäudeautomation
frühzeitig „mitdenken“
und die Gesamtlösung
im Blick behalten. →





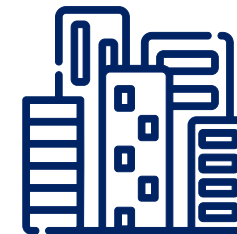
**Krankenhäuser,
Pflegeeinrichtungen**



**Kultur- & Bildungs-
einrichtungen**



**Flughäfen,
Bahnhöfe**



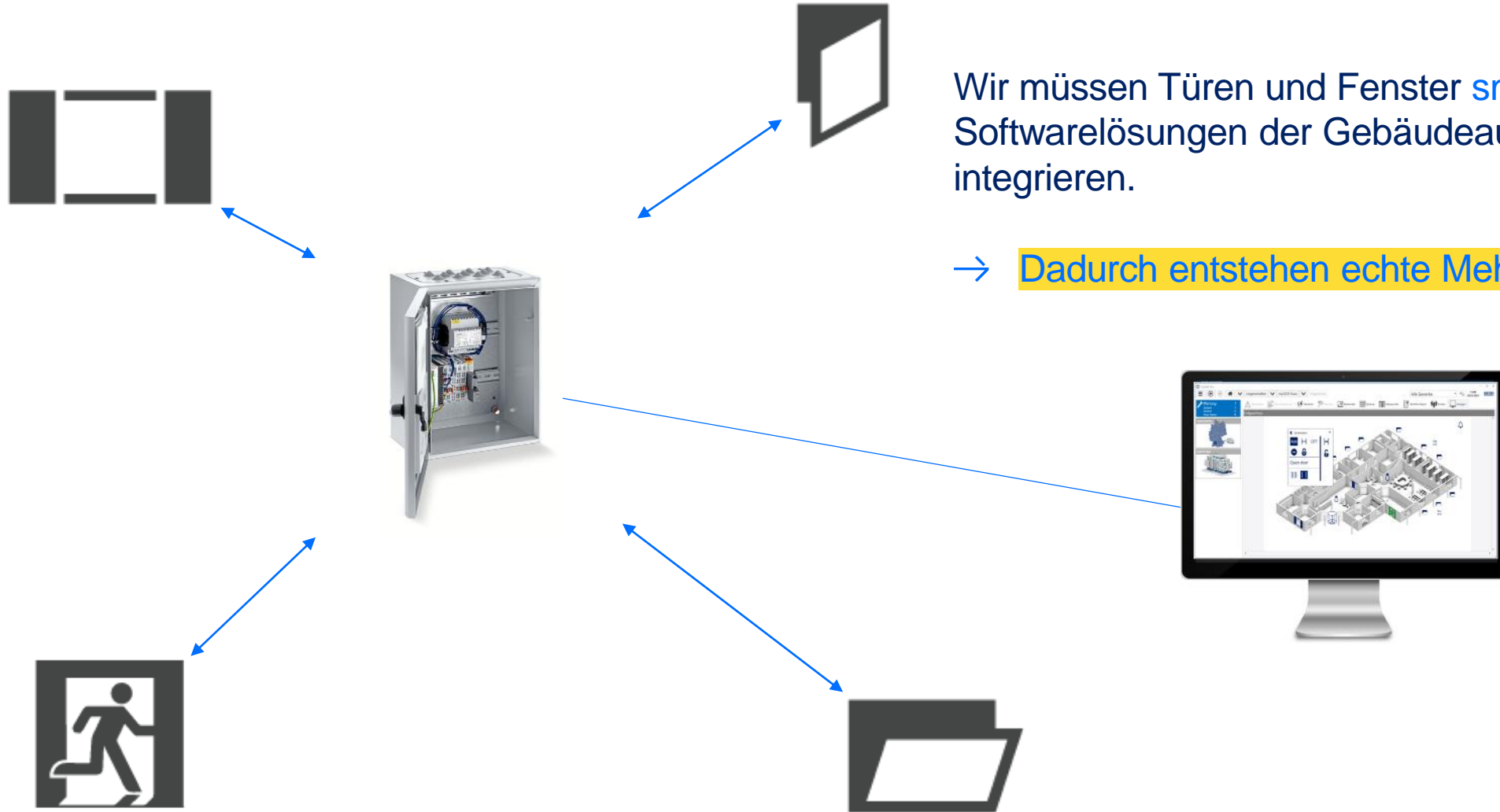
**Einkaufszentren,
Bürogebäude**



**Hotels &
Kongressgebäude**

Türen und Fenster im Smart Building

Smarte Integration




Wir müssen Türen und Fenster **smart** in die Softwarelösungen der Gebäudeautomation integrieren.

→ **Dadurch entstehen echte Mehrwerte.**

Grafik: GEZE GmbH

Connecting expertise —
building solutions.

The background of the entire image is a 3D architectural rendering of a modern, multi-story office building. The building features a mix of glass facades, metal cladding, and green roofs. Overlaid on the building are several glowing blue digital icons: a window grid, a gear with a signal tower, a double arrow, and a cylinder. These icons are connected to the building by thin blue lines and dots, suggesting a digital or smart building theme. The scene is set in an urban environment with trees, a paved plaza, and other buildings in the distance under a clear sky.

Besuchen Sie uns
an unserem
Stand **H02**.