

# LCA-Demo in der frühen Planungsphase: Von der Konzeptidee zu belastbaren CO<sub>2</sub>-Daten

# LCA hilft bei der Quantifizierung & Reduktion von Umweltauswirkungen

Die Ökobilanz ist ein zuverlässiges, standardisiertes und wissenschaftlich fundiertes Instrument, das unverzichtbar wird.

## LCA in Regularien

LCA und EPDs<sup>1</sup> sind in der EU & Teilen der USA verpflichtend

Vorschriften zur Ökobilanz von Gebäuden



EPBD: Ab 2028 für Gebäude über 1000 m<sup>2</sup> vorgeschrieben<sup>2</sup>

Vorschriften für Produkt-EPDs



## LCA in Marktstandards

Über 100 Systeme erfordern LCAs/EPDs<sup>3</sup>



## LCA erfüllt die Anforderungen der Käufer

Ihre Mitbewerber nutzen LCA. Sie sind im Nachteil, wenn Sie es nicht tun



76 %

Die Prioritäten der B2B-Käufer<sup>4</sup> sind Transparenz (76 %) und nachhaltige Produkte (72 %)



66 %

B2C sieht Nachhaltigkeit als Schlüsselkriterium für 66 % im Bauwesen/ Wohnbereich<sup>5</sup>

1) EPD = Umweltproduktdeklaration 2) EPBD- und CPR-Revisionen, 3) Quelle: One Click LCA, 4) Saint-Gobain-Studie, 5) Simon-Kucher & Partners: The Global Sustainability Study 2021

# One Click LCA ist für Gebäude, Infrastruktur und Fertigung

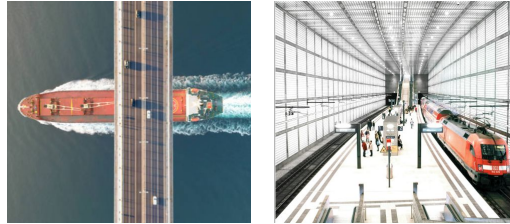
## Gebäude

Alle Projektarten, einschließlich Rechenzentren und MEP



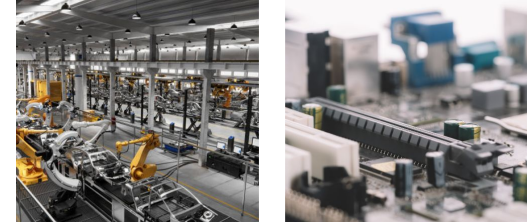
## Infrastruktur

Bau-, Verkehrs- und spezielle Infrastrukturprojekte



## Fertigung

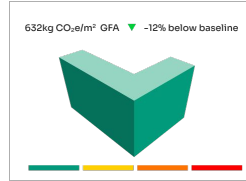
Schwer- und Hochtechnologie Fertigung und Montage



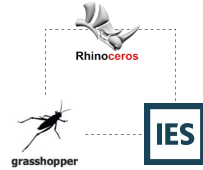
# Nachhaltigkeit von der Projektvorbereitung bis zur Bauausführung messen und verbessern

Konstruktion

## Zielsetzung



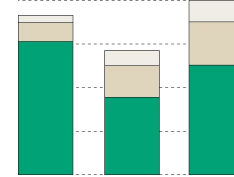
## Frühzeitige Planung



## Detailplanung



## Produkte finden und spezifizieren



## Bericht-erstattung



Vorprojekt



Konzept



Entwurf



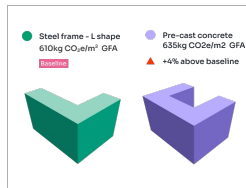
Konstruktion









Analyse

Fertigung

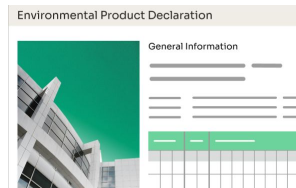
## Technischer Vorverkauf



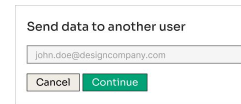
## Produktplatzierung

	Intermediate floor slab	
	Intermediate floor slab	
	Intermediate floor slab	

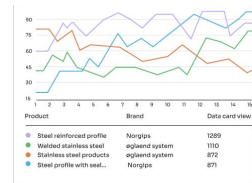
## EPD-Erstellung



## On-Demand-EPDs



## Verkaufsanalyse



# 1 - Design erstellen

## Informationen über das Gebäude

Geben Sie die allgemeinen Gebäudeinformationen ein.

Name der Variante

Construction Summit 2026

Referenzgebäude

Deutsches (Ökobau.dat) Referenzgebäude

Gebäudetyp

Wohnhaus

Betrachtungszeitraum

Industriegebäude

Krankenhäuser und Gesundheitszentren

Kulturbauten

Lagerhalle

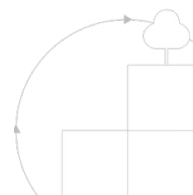
Rechenzentrum

Schule (Grundschule)

Sozialgebäude

Sporthalle

Wohnhaus



## 2 - Wählen Sie den Bereich

### Umfang

Wählen Sie die zu betrachtenden Gebäudeteile aus.

- Fundament ▾
- Bodenplatte ▾
- Struktur ▾
- Gebäudehülle ▾
- Oberflächen ▾
- Gebäudetechnik ▾

### Gebäudestruktur

Definieren Sie Tragwerk und die Fundamentoptionen Ihres Gebäudes.

Tragwerk ▾

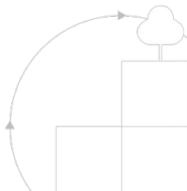
Ortbeton, Stützen-Rahmen. Maximaler Säulenabstand 7,5 m

Pfahlänge in Metern (beeinflusst nur  
Visualisierung) ▾

0

Wählen Sie eines der folgenden Elemente aus, um es zu dem Fundament hinzuzufügen.

Abgesicherte Spundwand ▾



## 3 - Wählen Sie die Form

### Gebäudeform auswählen



Vordefinierte Form wählen

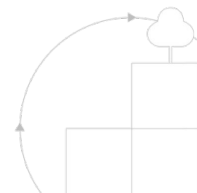


Formen mit KI generieren



Freie Zeichnung

### Form wählen





Vordefinierte Form wählen



Formen mit KI generieren



Freie Zeichnung

### Standortabmessungen

Definieren Sie die physische Größe des Standorts, auf dem das Gebäude errichtet werden soll. Diese Abmessungen legen die Randbedingungen für die KI-generierte Form fest.

Standortbreite ▾

m



Standortlänge ▾

m



### Standortbeschränkungen

Geben Sie die räumlichen Begrenzungen innerhalb des Standorts an. Diese Einschränkungen stellen sicher, dass die erzeugte Form die Vorgaben für Bebauungs- und Planungsanforderungen einhält.

Maximale Grundstücksüberbauung ▾

%



Mindestabstand zu den vorderen Begrenzungen ▾

m



Mindestabstand zu den Seitenbegrenzungen ▾

m



Mindestabstand zu den hinteren Begrenzungen ▾

m



### Gebäudebeschränkungen

Legen Sie die Entwurfgrenzen und Anforderungen für das Gebäude selbst fest. Diese Parameter helfen der KI, eine Form zu generieren, die mit Ihrem Bauprogramm und Ihren technischen Zielen übereinstimmt.

Maximale Tiefe eines Gebäudeflügels (senkrecht zu den Hauptfassaden) ▾

m



Maximale Länge einer einzelnen geraden Fassade ▾

m



### Gebäudefläche und Stockwerke

Geben Sie die maximale Anzahl der oberirdischen Stockwerke in Ihrem Gebäude an.

Maximale Anzahl der oberirdischen Stockwerke ▾

Brutto-Grundfläche (BGF) ▾

m<sup>2</sup>



## Szenario auswählen

Wählen Sie eines der vier basierend auf Ihren Standort- und Gebäudebeschränkungen KI-generierten Szenarien aus. Das erste Szenario wird voraussichtlich die geringsten Kohlenstoffemissionen verursachen.

Formen regenerieren



### Szenario 1

Niedrig-Kohlenstoff-projiziert

Stockwerke4  
GFA 999 m<sup>2</sup>

Auswählen



### Szenario 2

Stockwerke3  
GFA 1000 m<sup>2</sup>

Auswählen



### Szenario 3

Stockwerke3  
GFA 998 m<sup>2</sup>

Auswählen



### Szenario 4

Stockwerke3  
GFA 999 m<sup>2</sup>

Auswählen



## Abmessungen des Gebäudes

Überprüfen und bearbeiten der Gebäudeabmessungen



### Szenario 1

Niedrig-Kohlenstoff-projiziert

Ändern

Stockwerke 4  
GFA 999 m<sup>2</sup>

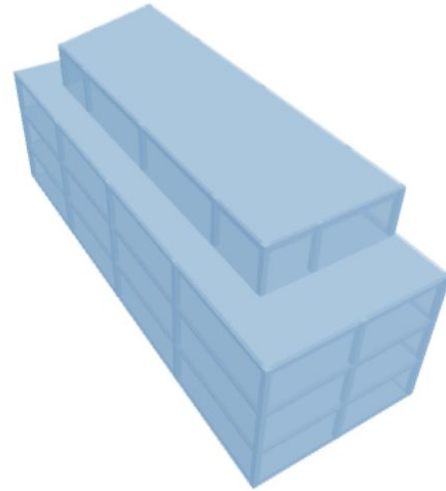
Gesamte Geschosszahl	4
Gebäudehöhe	11.4 m
Raumhöhe	2.6 m
Maximaler Stützenabstand	<input type="text" value="9"/> m
Tragwerk-Effizienzfaktor	<input type="text" value="1"/>
Anzahl der Treppenhäuser	<input type="text" value="1"/>
Verhältnis von Aufzug zu Treppenhaus	<input type="text" value="1"/>
Gross Internal Floor Area (GIFA)	<input type="text" value="898.1"/> m <sup>2</sup>

### Zusätzliche Gebäudeabmessungen

Überprüfen und bearbeiten zusätzlicher Gebäudeabmessungen



Construction Summit 2026



Transparenz 40%

0

100

# 3 - Wählen Sie die Form

## Gebäudeform auswählen



Vordefinierte Form wählen



Formen mit KI generieren



Freie Zeichnung

## Gebäude-Etagen

Anzahl der oberirdischen Geschosse

Anzahl der unterirdischen beheizten  
Geschosse ▼

Anzahl der unbeheizten Untergeschosse

## 4 - Geometrie festlegen

Schritt 4 von 5

Rückgängig machen


Zurücksetzen

Zurück

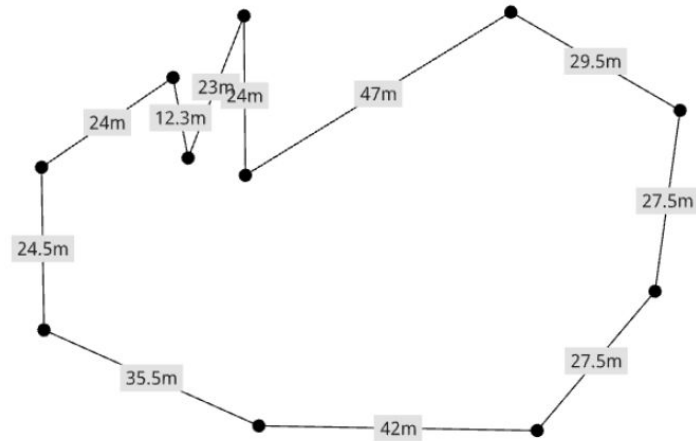
3D-Modell generieren



### Zeichnen Sie den 2D-Fußabdruck des Gebäudes

Klicken Sie auf , um Ecken hinzuzufügen und die Umrissform der Außenwände am Ausgangspunkt zu schließen. Passen Sie im nächsten Schritt einzelne Stockwerke an. Mit dem Mauszeiger können Sie den Ausschnitt vergrößern und verkleinern.

Führungslinien anzeigen



## 4 - Geometrie festlegen

Schritt 4 von 5

[Rückgängig machen](#)

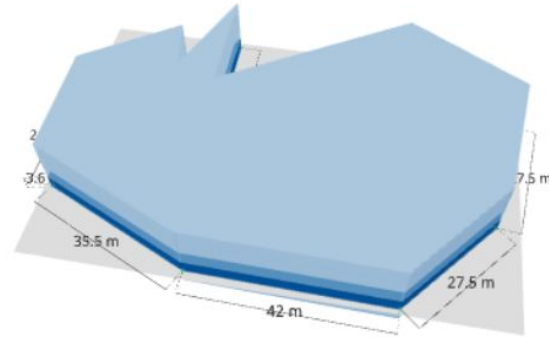
[Zurücksetzen](#)

### Bearbeiten Sie das 3D-Gebäudemodell

Click a floor to edit that floor. Double-click to edit the whole building. Drag corners to edit the shape.

Führungslinien anzeigen

Abmessungen anzeigen



## 4 - Geometrie festlegen

3D-Modell

Schritt 4 von 5

Zurück

Weiter

### Abmessungen des Gebäudes

Überprüfen und bearbeiten der Gebäudeabmessungen

Gesamte Geschosszahl	5	
Gebäudehöhe	18	m
Raumhöhe	3.3	m
Maximaler Stützenabstand	<input type="text" value="7.5"/>	m
Tragwerk-Effizienzfaktor	<input type="text" value="1.15"/>	
Formeffizienzfaktor	1.1	
Anzahl der Treppenhäuser	<input type="text" value="2"/>	
Verhältnis von Aufzug zu Treppenhaus	<input type="text" value="1"/>	
Gross Internal Floor Area (GIFA)	<input type="text" value="21084.5"/>	m <sup>2</sup>

### Zusätzliche Gebäudeabmessungen

Überprüfen und bearbeiten zusätzlicher Gebäudeabmessungen

### Gebäudestrukturen

Definieren und bearbeiten der Gebäudestrukturen

#### Fundament

Bodenplatten	<input type="text" value="4328"/>	m2
Fundament	<input type="text" value="21639"/>	m2

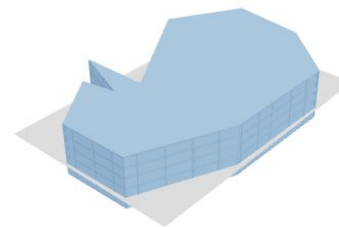
#### Bodenplatte

Bodenplatte	<input type="text" value="4328"/>	m2
-------------	-----------------------------------	----

#### Struktur

Treppenhäuser	<input type="text" value="43"/>	m
Stützen	<input type="text" value="2484"/>	m
Geschossdecken	<input type="text" value="17311"/>	m2
Sekundäre Balken	<input type="text" value="0"/>	m
Tragende Innenwände	<input type="text" value="0"/>	m2
Diagonale Windverstreben	<input type="text" value="0"/>	m2
Verbindende Teile	<input type="text" value="0"/>	m2
Balken	<input type="text" value="8202"/>	m
Balkone	<input type="text" value="216"/>	m2

Construction Summit 2026



Balkone ▾	216	m2
Scherwände ▾	328	m2
<b>Gebäudehülle</b>		
Dachplatte ▾	4328	m2
Fenster ▾	3462	m2
Außentüren ▾	87	m2
Dächer ▾	4328	m2
Balkontür ▾	91	m2
Außenwände ▾	2063	m2
Unterirdische Wände ▾	1141	m2
Verkleidung ▾	2063	m2
Brüstung ▾	317	m
<b>Oberflächen</b>		
Dachbeläge ▾	16868	m2
Innenwandoberflächen ▾	21453	m2
Innenwände ▾	9695	m2
Bodenbeläge ▾	16868	m2
<b>Gebäudetechnik</b>		
Aufzüge ▾	2	unit

Transparenz 40%

0

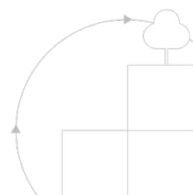
1

### 3D-Modell

Das 3D-Modell basiert auf den endgültigen Werten in der Stütze "Gebäudeabmessungen" und soll ein besseres Verständnis der Proportionen ermöglichen.

Jegliche Änderungen der Flächen in der Stütze "Gebäudestruktur" werden nicht berücksichtigt. Das dargestellte Modell exkludiert:

- Reinigungsschicht und Fundamente, außer Pfahlwände
- Innenwände
- Fenster und Türen
- Treppenhäuser und Balkone
- Anpassungen des strukturellen Rasters zur Berücksichtigung des strukturellen Effizienzfaktors.
- Wenige andere Bauelemente, die nicht für alle Regionen oder Gebäuderahmen relevant sind, wie Frostschutz und Scherwände.

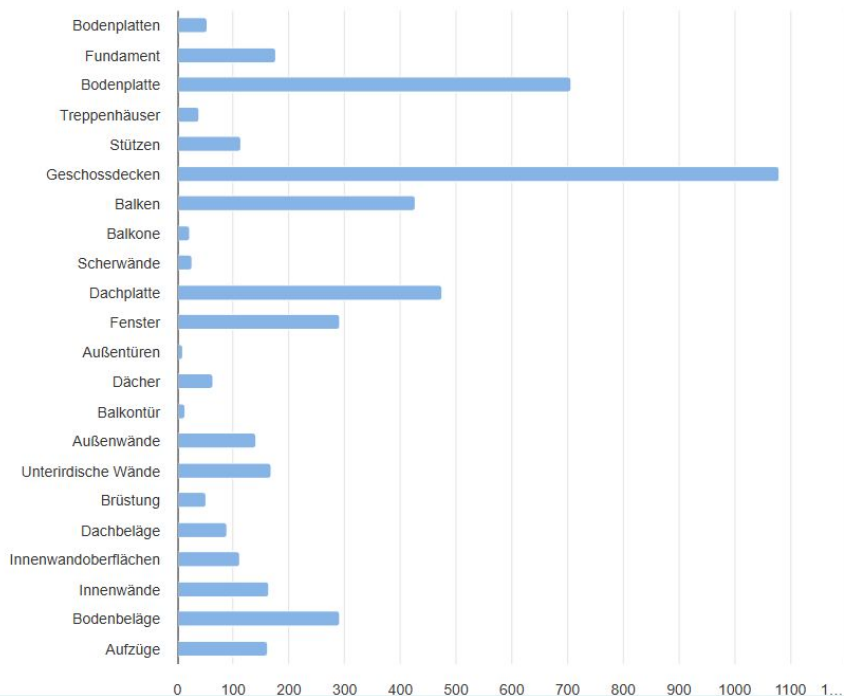


Nach Element Nach Material Gesamt

Construction Summit 2026 Baseline

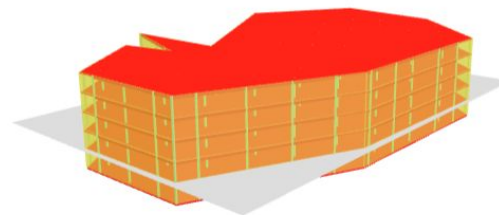
216 kg CO<sub>2</sub>e / m<sup>2</sup> GFA

CO2-Fußabdruck Tn CO<sub>2</sub>e - Nach Element



Construction Summit 2026 Baseline

216 kg CO<sub>2</sub>e / m<sup>2</sup> GFA



Transparenz 40%

Kohlenstoffauswirkung (%)

# Bauelemente und Baumaterialien

Wählen Sie die gewünschten Konstruktionen aus und passen Sie die darin verwendeten Materialien nach Wunsch an. Sie können die angepassten Daten auch in einem Entwurf speichern.

Speichern

● Construction Summit 2... **216 kg CO<sub>2</sub>e / m<sup>2</sup> GFA** Baseline ^

- Alle Gebäudeteile
- Informationen zum Design
- Fundament ∨
- Bodenplatte ∨
- Struktur ∨
- Gebäudehülle ∨
- Oberflächen ∨
- Gebäudetechnik ∨

● **Construction Summit 2026** Baseline Show alternative + Ressourcen hinzufügen Weitere Aktionen

Gesamte CO<sub>2</sub>-Auswirkungen: **216 kg CO<sub>2</sub>e / m<sup>2</sup> GFA** ∨

Bauteile 1 <span>↑</span>	Name der Ressource	Menge	Aktie 2 <span>↓</span>	Tn CO <sub>2</sub> e	%
Aufzüge	> Aufzug, für Deutschland (1)	? 2 unit	100 %	162 tn	!
Außentüren	> Außentür aus Stahl, mit Ökobau.dat Daten (1)	? 87 m2	100 %	10 tn	!
Außenwände	∨ Ziegel-Sandwich-Außenwandkonstruktion, inkl. Mineralwolldämmung, U-Wert 0,... (6)	? 2063 m2	100 %	140 tn	!
	Mauerziegel (ungefüllt), 575 kg/m3, Bundesverband der Deutschen Ziegelindu...	? 231056 kg		42 tn	!
	Mauerziegel (ungefüllt), 575 kg/m3, Bundesverband der Deutschen Ziegelindu...	? 231056 kg		42 tn	!
	Zementmörtel, gross density: 2000 kg/m3, EN15804+A1, ref. year 2018	? 61890 kg		12 tn	!
	Putzmörtel, Normalputz/Edelputz, 1550 kg/m3, EPD coverage: 1300 - 1800 kg...	? 2063 m2		12 tn	!
	Zementmörtel, gross density: 2000 kg/m3, EN15804+A1, ref. year 2018	? 61890 kg		12 tn	!
	Mineralwolle (Fassaden-Dämmung), L = 0.040 W/mK, 46 kg/m3, EN15804+A1...	? 2063 m2		21 tn	!
Balken	> Vor Ort betonierter Träger, 350 x 400 mm, C30/37, mit Ökobau.dat Daten (2)	? 8202 m	100 %	426 tn	!
Balkone	> Betonbalkon-Konstruktion, 200 mm, mit Ökobau.dat Daten (6)	? 216 m2	100 %	23 tn	!
Balkontür	> Außentür aus Holz, für Deutschland (1)	? 91 m2	100 %	13 tn	!
Bodenbeläge	> Teppich, mit Ökobau.dat-Daten (1)	? 16868 m2	100 %	292 tn	!
Bodenplatte	> Betonbodenplatten-Konstruktion, inkl. Dämmung, 550 mm, mit Ökobau.dat-Daten (5)	? 4328 m2	100 %	706 tn	!

# Bauelemente und Baumaterialien

Wählen Sie die gewünschten Konstruktionen aus und passen Sie die darin verwendeten Materialien nach Wunsch an. Sie können die angepassten Daten auch in einem Entwurf speichern.

Speichern

● Construction Summit 2...  
216 kg CO<sub>2</sub>e / m<sup>2</sup> GFA Baseline ▾

● Construction Summit 2026 - Ko...  
207 kg CO<sub>2</sub>e / m<sup>2</sup> GFA | ▼ -4% ▲

Alle Gebäudeteile

Informationen zum Design

Fundament ▾

Bodenplatte ▾

Struktur ▾

Gebäudehülle ▾

Oberflächen ▾

Gebäudetechnik ▾

● Construction Summit 2026 - Kopie  
Gesamte CO<sub>2</sub>-Auswirkungen: 207 kg CO<sub>2</sub>e / m<sup>2</sup> GFA ▾ | ▼ -4% Unter dem Referenzwert Show alternative  + Ressourcen hinzufügen Weitere Aktionen ▾

Bauteile 1 ↑	Name der Ressource	Menge	Aktie 2 ↓	Tn CO <sub>2</sub> e	%
Fundament	Rammbetonpfahlgründung für harte Böden für m2 BGF, Modell: P270, Pfahlläng... (2) ?	0 m2	0 %		
Fundament	Rammbetonpfahlgründung für weiche Böden für m2 BGF, Modell: P270, Pfahllä... (2) ?	0 m2	0 %		
Fundament	Stahlbetonpfahlgründung für weiche Böden, 30 m (100 ft) Tiefe, pro BGF, Durch... (2) ?	0 m2	0 %		
Geschossdecken	Decken-Konstruktion mit Unterzug aus Holz, 278 mm, inkl. 225 mm Mineralwoll... (5) ?	13849 m2	80 %	648 tn	
Geschossdecken	Betonplattenkonstruktion mit Bubble-Deck-Methode, mit Ökobau.dat-Daten (2) ?	3462 m2	20 %	249 tn	
Geschossdecken	Vor Ort betonierte Deckenplattenkonstruktion, 300 mm tief, C30/37, mit Ökobau.... (3) ?	0 m2	0 %		
Geschossdecken	Belag aus Metall und Beton, 200 mm tief, C 30/37, ohne Tragwerk, mit Ökobau.... (3) ?	0 m2	0 %		
Geschossdecken	Deckenplattenkonstruktion aus Brettsperholz, inkl. Isolierung und Betondecksch... (5) ?	0 m2	0 %		
Geschossdecken	Belag aus Metall und Beton, mit Ökobau.dat-Daten (4) ?	0 m2	0 %		
Geschossdecken	Vor Ort betonierte Deckenplattenkonstruktion, 150 mm tief, C30/37, mit Ökobau.... (3) ?	0 m2	0 %		
Geschossdecken	Deckenhohlplatten-Konstruktion, inkl. schalldämmende Mineralwollplatten, 340 ... (5) ?	0 m2	0 %		
Geschossdecken	Belag aus Metall und Beton, 150 mm tief, C 30/37, ohne Tragwerk, mit Ökobau.... (3) ?	0 m2	0 %		
Geschossdecken	Vor Ort betonierte Deckenplattenkonstruktion, 240 mm tief, C30/37, mit Ökobau.... (3) ?	0 m2	0 %		

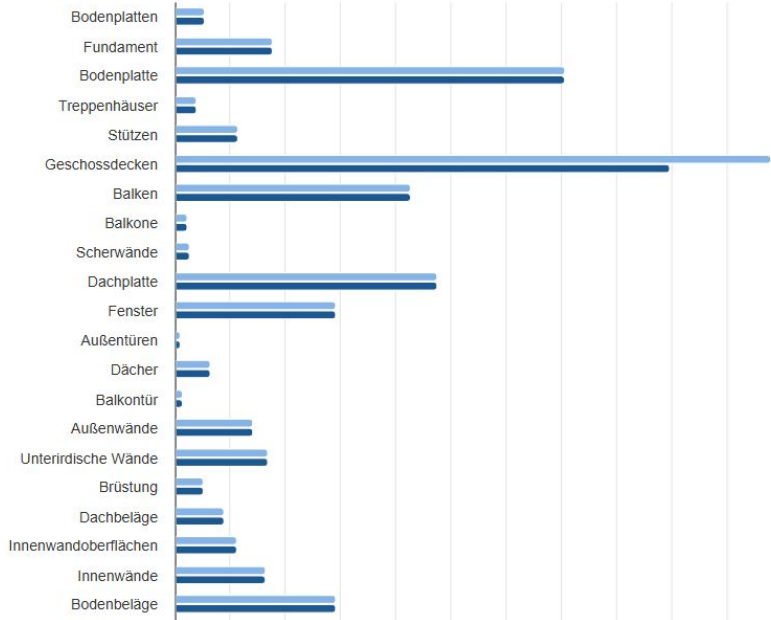
# CO2-Fußabdruck, Tn CO<sub>2</sub>e ↗ Eingeschlossene LCA-Stufen

**Nach Element** Nach Material Gesamt

✓ **Construction Summit 2026** **Baseline**  
216 kg CO<sub>2</sub>e / m<sup>2</sup> GFA

✓ **Construction Summit 2026 - Kopie**  
207 kg CO<sub>2</sub>e / m<sup>2</sup>... | ▼-4% ...

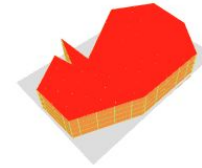
CO<sub>2</sub>-Fußabdruck Tn CO<sub>2</sub>e - Nach Element



# 3D Ansicht

3D-Mo

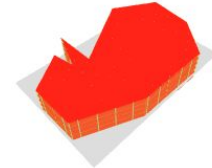
Construction Summit 2... **Baseline** ↻ ↗ :  
216 kg CO<sub>2</sub>e / m<sup>2</sup> GFA



Transparenz 40%  
0 100

Kohlenstoffauswirkung (%)  
1 3 5 9

Construction Summit 2026 - Kopie ↻ ↗ :  
207 kg CO<sub>2</sub>e / m<sup>2</sup>... | ▼-4% ...



Transparenz 70%  
0 100

Kohlenstoffauswirkung (%)  
1 3 5 9

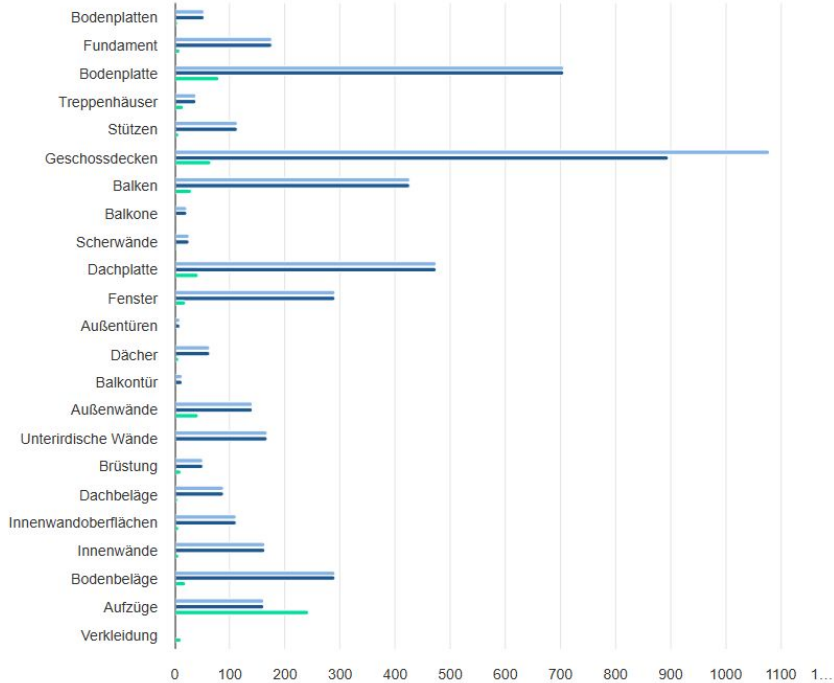
Nach Element Nach Material Gesamt



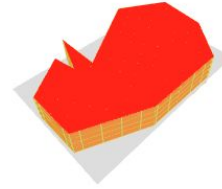
✓ Construction Summit 2026 **216 kg CO<sub>2</sub>e / m<sup>2</sup> GFA**  
 ✓ CD3D Test 5.12 **540 kg CO<sub>2</sub>e / m...** | ▲ +150% ...

✓ Construction Summit 2026 - Kopie **207 kg CO<sub>2</sub>e / m<sup>2</sup>...** | ▼ -4% ...

### CO<sub>2</sub>-Fußabdruck Tn CO<sub>2</sub>e - Nach Element



Construction Summit 2... **216 kg CO<sub>2</sub>e / m<sup>2</sup> GFA** Baseline



Transparenz 40%

Kohlenstoffauswirkung (%)

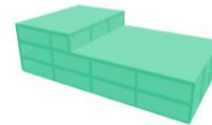
Construction Summit 2026 - Kopie **207 kg CO<sub>2</sub>e / m<sup>2</sup>...** | ▼ -4% ...



Transparenz 70%

Kohlenstoffauswirkung (%)

CD3D Test 5.12 **540 kg CO<sub>2</sub>e / m...** | ▲ +150% ...



Transparenz 40%

# Bauelemente und Baumaterialien

Wählen Sie die gewünschten Konstruktionen aus und passen Sie die darin verwendeten Materialien nach Wunsch an. Sie können die angepassten Daten auch in einem Entwurf speichern.

Speichern

● Construction Summit 2...  
216 kg CO<sub>2</sub>e / m<sup>2</sup> GFA

Baseline

Alle Gebäudeteile

Informationen zum Design

Fundament

Bodenplatte

Struktur

Gebäudehülle

Oberflächen

Gebäudetechnik

● Construction Summit 2026 - Ko...  
207 kg CO<sub>2</sub>e / m<sup>2</sup> GFA | ▼ -4%

Alle Gebäudeteile

Informationen zum Design

● Construction Summit 2026  
Gesamte CO<sub>2</sub>-Auswirkungen: 216 kg CO<sub>2</sub>e / m<sup>2</sup> GFA

Show alternative

+ Ressourcen hinzufügen

Weitere Aktionen

Bauteile 1 ↑	Name der Ressource	Menge		
Geschossdecken	> Deckenplattenkonstruktion aus Brettsper Holz, inkl. Isolierung und Betondecksch... (5)	0 m2	0 %	
Geschossdecken	> Betonplattenkonstruktion mit Bubble-Deck-Methode, mit Ökobau.dat-Daten (2)	0 m2	0 %	
Geschossdecken	> Belag aus Metall und Beton, mit Ökobau.dat-Daten (4)	0 m2	0 %	
Geschossdecken	> Deckenhohlplatten-Konstruktion, inkl. schalldämmende Mineralwollplatten, 340 ... (5)	0 m2	0 %	
Geschossdecken	> Decken-Konstruktion mit Unterzug aus Holz, 278 mm, inkl. 225 mm Mineralwoll... (5)	0 m2	0 %	
Geschossdecken	> Belag aus Metall und Beton, 150 mm tief, C 30/37, ohne Tragwerk, mit Ökobau.... (3)	0 m2	0 %	
Geschossdecken	> Vor Ort betonierte Deckenplattenkonstruktion, 240 mm tief, C30/37, mit Ökobau.... (3)	0 m2	0 %	
Geschossdecken	> Vor Ort betonierte Plattenkonstruktion, mit Ökobau.dat-Daten (2)	0 m2	0 %	
Innenwandoberflä...	> Innenfarbe, mit Daten von Ökobau.dat (1)	17162.4 m2	80 %	11 tn
Innenwandoberflä...	> Innenverkleidung mit Keramikfliesen, mit Daten von Ökobau.dat (3)	4290.6 m2	20 %	100 tn
Innenwandoberflä...	> Innenverkleidung mit Akustikplatten, mit Daten von Ökobau.dat (2)	0 m2	0 %	
Innenwandoberflä...	> Holzinnenverkleidung, mit Daten von Ökobau.dat (2)	0 m2	0 %	
Innenwandoberflä...	> Innenverkleidung mit Stuck, mit Daten von Ökobau.dat (2)	0 m2	0 %	

- Baseline entfernen
- Kopieren
- Umbenennen
- Löschen
- Als private Vorlage speichern
- Kopie in Projekt exportieren**
- Kopie als neuen Projektentwurf speichern
- Zusammenführung mit bestehendem Projektentwurf


 DGNB Demo Neu Irina


› Projektinformationen und Aufgaben



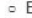



▾ Entwurfsphase: 4 Varianten

 Parameter ▾
 Variante hinzufügen
 Daten vergleichen (3)
 Carbon Designer 3D ▾
 Berechnungswerkzeuge ▾


Berechnungswerkzeug	Einheit	⚠ 2 - Gebäude 1 ▾	⚠ 2 - Optimiert ▾	⚠ 2 - Gebäude 2 ▾	⚠ 2 - Construction Sum ▾
Lebenszykluskosten (CML) - Neue Version verfügbar  Hilfe	€	4 431 195 	4 355 220 	3 983 928 	Neu berechnen 
Lebenszykluskosten (Neue Version)  Hilfe	eur	29 	Fertig 	Fertig 	Dateneingabe 
Lebenszyklusanalyse für DGNB (2023)	kg CO <sub>2</sub> e/m <sup>2</sup> /a	46 	39 	40 	93 
Lebenszyklusanalyse für DGNB 2023 (EN15804 +A2)	kg CO <sub>2</sub> e/m <sup>2</sup> /a	46 	39 	40 	
LCA für Qualitätssiegel Nachhaltiges Gebäude (QNG)	kg CO <sub>2</sub> e/m <sup>2</sup> /a	46,37 	39,31 	39,55 	
Gebäudezirkularität  Hilfe	%	1,79 	100 	100 	

 Veraltete Ergebnisse, bitte neu berechnen


 **Dateneingabe**


-  Bauteile und -stoffe
-  Energieverbrauch , jährlich**
-  Emissionen und Entnahmen
-  Referenzwerte
-  Betrachtungszeitraum
-  Grundfläche des Gebäudes

---

 IFC ansehen und importieren


---

 **Daten importieren**

-  Import aus Excel

› Grafiken Lebenszykluskosten (ISO 15686-5 und EN 16627) - CML (Neue Version verfügbar)

 4 672 Tonnen CO<sub>2</sub>e <sup>Ⓢ</sup>

 84,94 kg CO<sub>2</sub>e / m<sup>2</sup> / Jahr <sup>Ⓢ</sup>

 467 163 \$ Soziale Kosten vonCO<sub>2</sub>

Ergebnisse

Ergebnisse der Lebenszyklusanalyse gemäß DGNB Version 2023 (Kriterien ENV1.1).

[Zusammenfassung der Ergebnisse herunterladen](#)

Ergebniskategorie		Treibhausgase kg CO <sub>2</sub> e/m <sup>2</sup> /a <sup>Ⓢ</sup>	Nicht erneuerbarer Primärenergiebedarf kWh/m <sup>2</sup> /a	Treibhausgase /GFA kg CO <sub>2</sub> e/m <sup>2</sup> /a <sup>Ⓢ</sup>	Nicht erneuerbarer Primärenergiebedarf /BGF kWh/m <sup>2</sup> /a	Versauerung kg SO <sub>2</sub> e/m <sup>2</sup> /a <sup>Ⓢ</sup>	Überdüngung kg PO <sub>4</sub> e/m <sup>2</sup> /a <sup>Ⓢ</sup>	Ozonbildung kg Ethenee/m <sup>2</sup> /a <sup>Ⓢ</sup>	Masse der Rohmaterialien kg/m <sup>2</sup> /a	Wasserverbrauch m <sup>3</sup> /m <sup>2</sup> /a	
A1-C4 <b>gesamt</b>	Wert für den baulichen Teil (Summe der Module A1 - A3, B4, C3, C4)	93,43	241,87	4 671 628,55	12 093 250,09	6,18	0,45	0,28		9,1	<a href="#">Details</a>
A1-A3 <sup>Ⓢ</sup>	Produktion	74,12	182,94	3 705 832,84	9 147 006,76	3,14	0,23	0,15	406,67	9,02	<a href="#">Details</a>
B1 <sup>Ⓢ</sup>	Nutzungsphase										<a href="#">Leere Zeilen ausblenden</a>
 B4 <sup>Ⓢ</sup>	Austausch und Modernisierung	10,47	45,78	523 463,4	2 288 776,65	3,03	0,22	0,13	10,59	0,05	<a href="#">Details</a>
 B6 <sup>Ⓢ</sup>	Summe der Module B6 - Energieverbrauch										<a href="#">Leere Zeilen ausblenden</a>
C3	Abfallbehandlung	6,26	12,37	313 195,45	618 337,56	0,02	0	0		0,02	<a href="#">Details</a>
C4	Deponierung	2,58	0,78	129 136,87	39 129,11	0	0	0		0	<a href="#">Details</a>
A1-C4	KG 400 - Sockel										<a href="#">Leere Zeilen ausblenden</a>
D1	Gutschrift aus Wiederverwendung und Recycling (Modul D)	-4,29	-8,66	-214 746,44	-433 099,2	-0,01	-0	0		-0,01	<a href="#">Details</a>
	<b>Gesamt</b>	<b>93,43</b>	<b>241,87</b>	<b>4 671 628,55</b>	<b>12 093 250,09</b>	<b>6,18</b>	<b>0,45</b>	<b>0,28</b>	<b>417,26</b>	<b>9,1</b>	

Alle Ergebnisse werden pro Jahr pro Fläche (NRF oder GFA) des Gebäudes angezeigt.

# Vielen Dank für Ihre Aufmerksamkeit!

## FRAGEN?

Felix Dalstein

*Business Development Manager*

[felix.dalstein@oneclicklca.com](mailto:felix.dalstein@oneclicklca.com)



# Die zwölf besten BIM-Plugins und nativen Integrationen von One Click LCA

## Autodesk Revit

LCA in Revit (bidirektional) – Plugin



## Autodesk Civil 3D

Infrastruktur-LCA – Plugin



## Autodesk BIM360/ACC

Daten aus Cloud-Diensten importieren



## Solibri

IFC-Dateien für die LCA zusammenführen



## Archicad

Exportieren von Stücklisten – Plugin



## Allplan

Native Integration



## IES-VE

Native Integration



## DesignBuilder

Native Integration



## Rhino

LCA in Rhino (bidirektional)



## Grasshopper

Parametrische LCA-Fähigkeit



## Bentley iTwin

Native Integration



## Tekla Structures

Native Integration (auch für TSD)



# Unser Angebot für die AEC-Branche

Dekarbonisieren Sie Ihr Unternehmen. Erfüllen Sie die Anforderungen. Gewinnen Sie mehr Aufträge.

## CO<sub>2</sub>

Messen, dekarbonisieren und berichten Sie Ihre Erfolge

## Compliance

Erfüllen Sie Anforderungen und verdienen Sie Prämien

## Wachstum

Gewinnen Sie mehr Aufträge mit einem differenziertem Angebot

## Globale LCA-Plattform

CO<sub>2</sub>, Ökobilanz, Netto-Null, Scopes 1, 2, 3



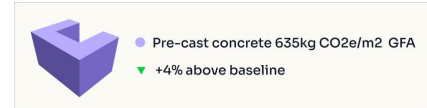
## Regulierung und Zertifizierungen

CO<sub>2</sub>, Ökobilanz, Kreislaufwirtschaft und Biodiversität



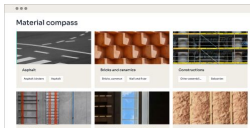
## Optionen vor der Planung

Gewinnen Sie mehr Aufträge mit einer glaubwürdigen CO<sub>2</sub>-Bilanz



## Einzigartige globale Datenbank

Nachhaltige Produkte



Betonmischungen



## GenAI-Optimierer und Compliance

Optimierung des Projektwerts und Einhaltung der Bauvorschriften



## Mikroklima-Simulation

Vorhersage und Reduzierung von städtischer Hitzebelastung



Part of One Click LCA